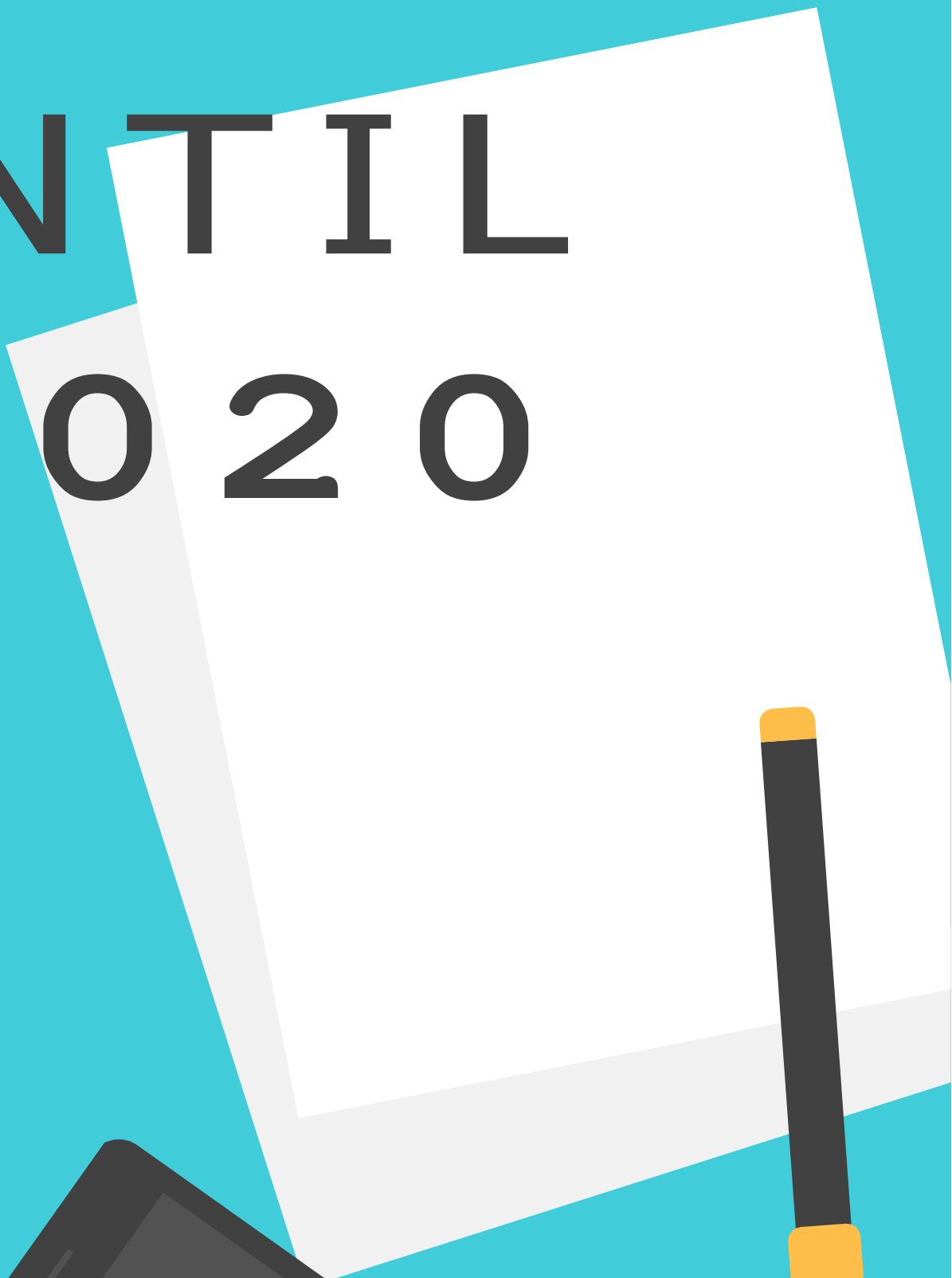




GUIA ESTUDANTIL UFAL - 2020





EXPEDIENTE

Josealdo Tonholo
REITOR

Eliane Aparecida Holanda Cavalcanti
VICE-REITORA

Amauri da Silva Barros
PRÓ-REITOR DE GRADUAÇÃO

COMISSÃO DE ELABORAÇÃO DO GUIA

Cristiane Cyrino Estevão
Diretora do SIBI/UFAL

Eliane Barbosa da Silva
**Coordenadora dos Cursos de Graduação -
CCG/PROGRAD**

Luciano Luiz Araújo
**Técnico em Assuntos Educacionais -
CCG/PROGRAD**

Ivonildo Ferreira Lima
**Técnico em Assuntos Educacionais -
CCG/PROGRAD**

Maria Dayane D. dos Santos
**Técnica em Assuntos Educacionais -
CCG/PROGRAD**

Nelma Camêlo de Araujo
**Coordenadora do Curso de
Biblioteconomia – ICHCA**

Rosana Sarita de Araujo
**Diretora do Departamento de Registro e
Controle Acadêmico - DRCA**

REVISÃO DE TEXTO

Eliane Barbosa da Silva
**Coordenadora dos Cursos de Graduação
- CCG/PROGRAD**

Jean Luiz Davino dos Santos
**Técnico em Assuntos Educacionais -
CCG/PROGRAD**

PROJETO GRÁFICO

Maria Dayane D. dos Santos
**Técnica em Assuntos Educacionais -
CCG/PROGRAD**

APRESENTAÇÃO

Caro/a Estudante,

Este Guia foi elaborado com o objetivo de prestar informações relativas à retomada das aulas do Calendário Acadêmico dos cursos de Graduação da Universidade Federal de Alagoas (UFAL). Seu formato em Perguntas e Respostas tomou como base a Resolução nº 09/2021 – CONSUNI/UFAL, que estabelece o calendário acadêmico/administrativo do ensino de graduação para os semestres letivos 2020.1 e 2020.2 dos quatro campi da UFAL, no contexto da pandemia do Coronavírus (SARS-COV-2).

Nesse sentido, independentemente do curso que você faz ou do Campus onde estuda, sua integração e participação na vida acadêmica contribuirão para o processo de construção de conhecimentos e aquisição de competências indispensáveis a sua formação, principalmente em um momento atípico como o que estamos vivenciando.

A seguir, você encontrará informações inerentes aos períodos letivos de 2020, outrora suspensos decorrente da pandemia da Covid-19, e que está sendo retomado agora essencialmente de forma não presencial.

A UFAL, a Pró-Reitoria de Graduação (PROGRAD) e os demais órgãos acadêmicos desejam que você tenha um excelente desempenho e um engajamento profícuo nas atividades acadêmicas durante esse ano letivo, ousando superar os desafios em busca dos nossos ideais acadêmicos nessa trajetória desafiadora e gratificante.

Excelentes aprendizagens!

Pró-Reitoria de Graduação – PROGRAD/UFAL

SUMÁRIO

Retorno das Aulas	5
Matrícula	6
Oferta de Componentes Curriculares/Disciplinas	8
Funcionamento das Turmas em Formato Remoto	10
Trancamento de Matrícula e Componentes Curriculares/Disciplinas ..	12
Aprovação, Reprovação e Índices Acadêmicos.....	15
Conclusão de Curso	16
Estudantes com Necessidades Educacionais Específicas.....	16
Programas de Ensino	17
Informações Gerais.....	17
Contatos das Coordenações	18
Referências	26

RETORNO DAS AULAS

1. Como será a retomada das atividades dos componentes curriculares/disciplinas do período letivo de 2020.1?

Os componentes curriculares/disciplinas dos cursos de graduação, referentes ao período letivo 2020.1, serão retomados/as de forma não presencial, conforme aprovado na Resolução nº 09/2021 – CONSUNI/UFAL, de 26/01/2021.

“A eventual oferta de componentes curriculares/disciplinas de natureza prática na forma presencial deverá ser aprovada pelo Colegiado do Curso e Conselho da respectiva Unidade Acadêmica ou Campus fora de sede, observando os protocolos de biossegurança e a deliberação das instâncias superiores da UFAL, em função da evolução do cenário da pandemia do novo Coronavírus (Sars-CoV-2).” (RESOLUÇÃO N°09/2021, CONSUNI/UFAL, p.2)

O período letivo reiniciará em 22/02/2021 e terminará em 05/06/2021, correspondendo a 15 (quinze) semanas de duração.

2. Esse período letivo será regular ou excepcional?

Esse período letivo será um período regular, com matrícula obrigatória ou trancamento.

MATRÍCULA

3. Quem se matriculou em 2020.1 e deseja continuar matriculado nos mesmos componentes curriculares/disciplinas deverá realizar nova matrícula?

Não. As matrículas serão todas mantidas.

4. Será permitida a solicitação de matrícula em novos componentes curriculares/disciplinas nas turmas do período letivo 2020.1?

Sim. No período de ajuste de matrícula, o/a estudante poderá solicitar acréscimo/exclusão de componentes curriculares/disciplinas à coordenação do curso.

Para os/as estudantes que obtiveram aprovação no Período Letivo Excepcional (PLE) haverá o devido Aproveitamento de Estudos automático para os componentes curriculares/disciplinas.

5. Só terá direito a cursar 2020.1 quem já havia realizado matrícula?

“Serão admitidas as matrículas de estudantes:

I – que solicitarem reabertura de matrícula para 2020.1; e

II – que concluíram ou cancelaram a mobilidade estudantil, em 2020.1, junto à Coordenadoria de Desenvolvimento Pedagógico - CDP/Prograd (no caso de mobilidade nacional) ou junto à Assessoria de Intercâmbio Institucional – ASI (no caso de mobilidade internacional);

Os/as ingressantes do semestre 2020.2 poderão realizar matrícula no semestre 2020.1 condicionada à oferta de vagas disponibilizada pela coordenação do respectivo curso, priorizando na matrícula os/as ingressantes do período 2020.1.” (RESOLUÇÃO N°09/2021, CONSUNI/UFAL, p.5).

6. Como os/as estudantes que concluíram a Mobilidade Acadêmica nacional ou internacional devem proceder para cursar componentes curriculares/disciplinas em 2020.1 ?

Quando os/as estudantes concluírem a Mobilidade Acadêmica, deverão encaminhar o(s) documento(s) da universidade externa, onde estavam em mobilidade, à coordenação do curso da UFAL para fins de avaliação do aproveitamento de estudos. Em seguida, a coordenação solicitará o ajuste do cadastro da mobilidade ao DRCA/CRCA e liberação para matrícula no semestre letivo 2020.1.

OFERTA DE COMPONENTES CURRICULARES/DISCIPLINAS

7. O que deverá ser ofertado em 2020.1?

Serão ofertados os componentes curriculares/disciplinas conforme decisão do Colegiado do Curso, observando as orientações da Resolução 09/2021, CONSUNI/UFAL.

Também será permitida a oferta de novos componentes curriculares/disciplinas em 2020.1.

8. Serão permitidos ajustes na oferta acadêmica existente em 2020.1?

Sim. Poderão ser realizados ajustes na oferta acadêmica, sem prejuízo para os/as estudantes matriculados.

As Coordenações dos Cursos poderão realizar os ajustes na oferta acadêmica no período de 08 a 12/02/2021, conforme calendário acadêmico.

9. Será possível a realização dos Estágios Curriculares Obrigatórios?

Sim. “As condições para realização do Estágio Curricular Supervisionado Obrigatório (ECSO) como componente curricular, de forma não presencial e/ou presencial, em todos os cursos da Ufal, deverão observar os requisitos previstos nos normativos pertinentes ao ECSO publicados em data anterior ou posterior.” (RESOLUÇÃO N°09/2021, CONSUNI/UFAL, p.6).

10. Como ficam os Trabalhos de Conclusão de Curso (TCC) e Colação de Grau?

“Enquanto durar a pandemia do novo coronavírus (Sars-CoV-2), as defesas de Trabalho de Conclusão de Curso e os Atos de Colações de Grau ocorrerão de forma não presencial, conforme disciplinam os instrumentos normativos superiores da Universidade referentes ao tema.” (RESOLUÇÃO N°09/2021, CONSUNI/UFAL, p.7).

FUNCIONAMENTO DAS TURMAS EM FORMATO REMOTO

11. Os Componentes Curriculares/disciplinas permanecerão no mesmo horário?

Sim. “As atividades síncronas serão oferecidas no mesmo horário e dia da semana de matrícula dos componentes curriculares/disciplinas informados no sistema acadêmico.” (RESOLUÇÃO N°09/2021, CONSUNI/UFAL, p.3).

“Deve ser observado o tempo de aula previsto para o desenvolvimento das atividades síncronas e assíncronas, de acordo com a demanda de atividades/ações a serem desenvolvidas pelos/as estudantes, e conforme especificado no Plano de Ensino do/a docente” (RESOLUÇÃO N°09/2021, CONSUNI/UFAL, p.2).

12. Como funcionará a frequência nas turmas em formato remoto?

A frequência e a participação dos/das estudantes serão registrados conforme metodologia descrita pelo/a docente no Plano de Ensino.

“O cômputo da frequência do/a estudante será de no mínimo 75% e poderá ser baseado na participação, execução e entrega de atividades não presenciais síncronas e/ou assíncronas previstas pelo/a docente no Plano de Ensino e/ou presenciais” (RESOLUÇÃO N°09/2021, CONSUNI/UFAL, p.6).

13. Como serão realizadas as avaliações?

As avaliações ocorrerão em conformidade com o estabelecido no Plano de Ensino, adequado para a oferta do componente curricular/disciplina.

“As avaliações de aprendizagem observarão o Regimento Geral da Ufal, especialmente os artigos 41 a 46, e se adequarão ao formato em que o componente curricular está sendo ofertado.” (RESOLUÇÃO N°09/2021, CONSUNI/UFAL, p.6).

TRANCAMENTO DE MATRÍCULA E COMPONENTES CURRICULARES /DISCIPLINAS

14. Poderá ser realizado o trancamento de matrícula do curso em 2020.1?

Sim. O trancamento de matrícula do curso poderá ser solicitado à Coordenação do Curso no período de 22/02/2021 a 22/03/202, conforme calendário acadêmico, e seguindo o que prevê a Resolução 25/2005.

O trancamento poderá ocorrer a qualquer momento nos componentes curriculares/disciplinas ofertados total ou parcialmente, conforme critérios previstos nos instrumentos normativos vigentes da Ufal, bem como observada a situação em que o/a estudante cujo membro da família resida no mesmo espaço físico e ateste diagnóstico do novo coronavírus (Sars-Cov-2). Neste caso, deverá anexar preliminarmente o atestado do membro da família e a comprovação do vínculo.

O/s trancamento/s do/s semestre/s letivo/s, nos cursos originários da modalidade presencial, no/s qual/ais a oferta de

ensino propõe a realização dos componentes curriculares/disciplinas de forma não presencial (ou não presencial e presencial concomitantes) não será(ão) computado(s) para fins de integralização do curso e limites de trancamentos previstos nos instrumentos normativos vigentes da Ufal.

Segue link do formulário de trancamento de matrícula do curso.

<https://ufal.br/estudante/documentos/formularios/matricula/drca-trancamento-de-matricula-do-curso>

Após preenchimento do formulário, enviar para o e-mail da coordenação.

15. Poderá ser realizado o trancamento de matrícula de disciplina em 2020.1?

Sim. O trancamento de matrícula de disciplina poderá ser solicitado no período de 22/02/2021 a 22/03/202, conforme calendário acadêmico.

Estudantes do primeiro período poderão solicitar trancamento de disciplinas em 2020.1 e 2020.2 em face da excepcionalidade do período da pandemia, sendo necessária a sua matrícula em, pelo menos, duas disciplinas nesses semestres.

Estudantes de outros períodos poderão solicitar trancamento de disciplinas respeitando o que prevê a Resolução nº 56/95 – CEPE.

O trancamento poderá ocorrer a qualquer momento nos componentes curriculares/disciplinas ofertados total ou parcialmente, conforme critérios previstos nos instrumentos normativos vigentes da Ufal, bem como observada a situação em que o/a estudante cujo membro da família resida no mesmo espaço físico e ateste diagnóstico do novo coronavírus (Sars-Cov-2). Neste caso, deverá anexar preliminarmente o atestado do membro da família e comprovação do vínculo.

Segue link do formulário de trancamento de matrícula de disciplina.

<https://ufal.br/estudante/documentos/formularios/matricula/drc-a-trancamento-de-matricula-de-disciplina>

Após preenchimento do formulário, enviar para o e-mail da coordenação.

APROVAÇÃO, REPROVAÇÃO E ÍNDICES ACADÊMICOS

16. O que acontecerá se o/a estudante for aprovado, no Período Letivo Excepcional, em componente curricular/disciplina no qual estava matriculado no período letivo 2020.1?

Para os/as estudantes que obtiveram aprovação no Período Letivo Excepcional (PLE) haverá o devido Aproveitamento de Estudos automático para os componentes curriculares/disciplinas.

17. E o que acontecerá no caso de o/a estudante ser reprovado em algum componente curricular/disciplina em 2020.1? Como ficarão seus índices acadêmicos?

Qualquer reprovação nesse período letivo será contabilizada nos índices acadêmicos do/a estudante.

CONCLUSÃO DE CURSO

18. Se o/a estudante conseguir integralizar toda a carga horária exigida no seu Histórico Escolar, ele poderá se formar e colar grau?

Sim. Para colação de grau, além da integralização da carga horária, será necessário a apresentação dos seguintes documentos junto ao DRCA:

RG, Declaração de quitação com a Biblioteca (<http://www.sibi.ufal.br/>), Recibo de Depósito do TCC (<http://www.repositorio.ufal.br/>) e Documento Militar Atualizado (Cursos de MEDICINA e ODONTOLOGIA, gênero masculino). (RESOLUÇÃO Nº 73/2018, CONSUNI/UFAL, p.2 e RESOLUÇÃO Nº 45/2016, CONSUNI/UFAL p.4 e 5).

ESTUDANTES COM NECESSIDADES EDUCACIONAIS ESPECÍFICAS

19. Os/as estudantes com Necessidades Educacionais Específicas serão acompanhados no período letivo 2020.1?

As orientações sobre o acompanhamento serão fornecidas pelo Núcleo de Acessibilidade da Ufal através do e-mail atendimento.nac@proest.ufal.br

PROGRAMAS DE ENSINO

20. Como ficará o desenvolvimento dos programas e projetos de ensino da UFAL?

Havendo condições de execução, os programas e projetos de ensino da UFAL poderão permanecer sendo desenvolvidos.

INFORMAÇÕES GERAIS

a. As datas e prazos para os procedimentos do período letivo 2020.1 estão definidos no Calendário anexo da Resolução nº 09/2021 – CONSUNI/UFAL, de 26/01/2021. (<https://ufal.br/resolucoes/2021/rco-n-09-de-26-01-2021.pdf>).

b. Em caso de dúvidas acadêmicas, o estudante deve entrar em contato com a coordenação de seu curso, PROGRAD (secretaria@prograd.ufal.br) ou DRCA (secretaria@drca.ufal.br) para esclarecimentos.

CONTATO DAS COORDENAÇÕES

Coordenação - Administração - Arapiraca

coordenacao.adm@arapiraca.ufal.br

Coordenação - Administração - Maceió

coordenacao.adm@feac.ufal.br

Coordenação - Administração Pública - Arapiraca

coordenacao.adp@arapiraca.ufal.br

Coordenação - Agroecologia - Rio Largo

coordenacao.agroecologia@ceca.ufal.br

Coordenação - Agronomia - Arapiraca

coordenacao.agr@arapiraca.ufal.br

Coordenação - Agronomia - Maceió

coordenacao.agr@ceca.ufal.br

Coordenação - Arquitetura e Urbanismo - Arapiraca

coordenacao.aurb@arapiraca.ufal.br

Coordenação - Arquitetura e Urbanismo - Maceió
coordenacao.aurb@fau.ufal.br

Coordenação - Biblioteconomia - Maceió
coordenacao.bib@ichca.ufal.br

Coordenação - Canto - Maceió
coordenacao.can@ichca.ufal.br

Coordenação - Ciências Biológicas - Bacharelado - Maceió
coordenacao.cbio@icbs.ufal.br

Coordenação - Ciências Biológicas - Licenciatura - Arapiraca
coordenacao.biol@arapiraca.ufal.br

Coordenação - Ciências Biológicas - Licenciatura - Maceió
coordenacao.cbiol@icbs.ufal.br

Coordenação - Ciências Biológicas – Licenciatura - Penedo
coordenacao.cbpenedo@penedo.ufal.br

Coordenação - Ciências Contábeis - Maceió
coordenacao.ccon@feac.ufal.br

Coordenação - Ciências Contábeis - Santana do Ipanema
coordenacao.ccon@santana.ufal.br

Coordenação - Ciência da Computação - Arapiraca
coordenacao.cpt@arapiraca.ufal.br

Coordenação - Ciência da Computação - Maceió
coordenacao.cc@ic.ufal.br

Coordenação - Ciências Econômicas - Maceió
coordenacao.ceco@feac.ufal.br

Coordenação - Ciências Econômicas - Santana do Ipanema
coordenacao.ceco@santana.ufal.br

Coordenação - Ciências Sociais - Bacharelado - Maceió
coordenacao.csoc@ics.ufal.br

Coordenação - Ciências Sociais - Licenciatura - Maceió
coordenacao.csocl@ics.ufal.br

Coordenação - Dança - Licenciatura - Maceió
coordenacao.danl@ichca.ufal.br

Coordenação - Design - Maceió
coordenacao.des@fau.ufal.br

Coordenação - Direito - Maceió
coordenacao.dir@fda.ufal.br

Coordenação - Educação Física – Bacharelado - Maceió
coordenacao.efis@edf.ufal.br

Coordenação - Educação Física - Licenciatura - Arapiraca
coordenacao.efisl@arapiraca.ufal.br

Coordenação - Educação Física - Licenciatura - Maceió
coordenacao.efisl@cedu.ufal.br

Coordenação - Enfermagem - Arapiraca
coordenacao.enf@arapiraca.ufal.br

Coordenação - Enfermagem - Maceió
coordenacao.enf@esenfar.ufal.br

Coordenação - Engenharia de Agrimensura - Maceió
coordenacao.eagr@ceca.ufal.br

Coordenação - Engenharia Ambiental e Sanitária - Maceió
coordenacao.eamb@ctec.ufal.br

Coordenação - Engenharia Civil - Delmiro Gouveia
coordenacao.eciv@delmiro.ufal.br

Coordenação - Engenharia Civil - Maceió
coordenacao.eciv@ctec.ufal.br

Coordenação - Engenharia Elétrica – Rio Largo
coordenacao.ee@ceca.ufal.br

Coordenação - Engenharia da Computação - Maceió
coordenacao.ec@ic.ufal.br

Coordenação - Engenharia de Energia - Rio Largo
coordenacao.eer@ceca.ufal.br

Coordenação - Engenharia Florestal - Rio Largo
coordenacao.ef@ceca.ufal.br

Coordenação - Engenharia de Pesca - Penedo
coordenacao.epes@penedo.ufal.br

Coordenação - Engenharia de Petróleo - Maceió
coordenacao.epet@ctec.ufal.br

Coordenação - Engenharia de Produção - Delmiro Gouveia
coordenacao.epro@delmiro.ufal.br

Coordenação - Engenharia de Produção - Penedo
coordenacao.epro@penedo.ufal.br

Coordenação - Engenharia Química - Maceió
coordenacao.equi@ctec.ufal.br

Coordenação - Farmácia - Maceió
coordenacao.far@esenfar.ufal.br

Coordenação - Filosofia - Licenciatura - Maceió
coordenacao.fill@ichca.ufal.br

Coordenação - Física - Bacharelado - Maceió
fisica.bacharelado@fis.ufal.br

Coordenação – Física - Licenciatura - Maceió
coord.lic@fis.ufal.br

Coordenação – Física - Licenciatura - Arapiraca
coordenacao.fisl@arapiraca.ufal.br

Coordenação - Geografia - Bacharelado - Maceió
coordenacao.geo@igdema.ufal.br

Coordenação - Geografia - Licenciatura - Delmiro Gouveia
coordenacao.geol@delmiro.ufal.br

Coordenação - Geografia - Licenciatura - Maceió
coordenacao.geol@igdema.ufal.br

Coordenação – História - Bacharelado - Maceió
coordenacao.his@ichca.ufal.br

Coordenação - História - Licenciatura - Delmiro Gouveia
coordenacao.hisl@delmiro.ufal.br

Coordenação - História - Licenciatura - Maceió
coordenacao.hisl@ichca.ufal.br

Coordenação - Jornalismo - Maceió
coordenacao.jor@ichca.ufal.br

Coordenação - Letras - Licenciatura - Arapiraca
coordenacao.letl@arapiraca.ufal.br

Coordenação - Letras - Licenciatura - Delmiro Gouveia
coordenacao.letl@delmiro.ufal.br

Coordenação - Letras - Licenciatura - Maceió
coordenacao.letl@fale.ufal.br

Coordenação - Letras-Libras - Maceió
coordenacao.libras@fale.ufal.br

Coordenação - Matemática – Bacharelado - Maceió
coordenacao.mat@im.ufal.br

Coordenação - Matemática - Licenciatura - Arapiraca
coordenacao.matl@arapiraca.ufal.br

Coordenação - Matemática - Licenciatura - Maceió
coordenacao.matl@im.ufal.br

Coordenação - Medicina - Arapiraca
coordenacao.med@arapiraca.ufal.br

Coordenação - Medicina - Maceió
coordenacao.med@famed.ufal.br

Coordenação - Medicina Veterinária - Viçosa
coordenacao.mvet@vicoso.ufal.br

Coordenação - Meteorologia - Maceió
coordenacao.met@icat.ufal.br

Coordenação - Música - Maceió
coordenacao.mus@ichca.ufal.br

Coordenação - Nutrição - Maceió
coordenacao.nut@fanut.ufal.br

Coordenação - Odontologia - Maceió
coordenacao.odo@foufal.ufal.br

Coordenação - Pedagogia - Arapiraca
coordenacao.ped@arapiraca.ufal.br

Coordenação - Pedagogia - Delmiro Gouveia
coordenacao.ped@delmiro.ufal.br

Coordenação - Pedagogia - Maceió
coordenacao.ped@cedu.ufal.br

Coordenação - Psicologia - Maceió
coordenacao.psi@ip.ufal.br

Coordenação - Psicologia - Palmeira dos Índios
coordenacao.psi@palmeira.ufal.br

Coordenação - Química – Bacharelado - Maceió
coordenacao.qui@iqb.ufal.br

Coordenação - Química - Licenciatura - Arapiraca
coordenacao.quil@arapiraca.ufal.br

Coordenação - Química - Licenciatura - Maceió
coordenacao.quil@iqb.ufal.br

Coordenação - Química Tecnológica e Industrial - Maceió
coordenacao.qtec@iqb.ufal.br

Coordenação - Relações Públicas - Maceió
coordenacao.rpub@ichca.ufal.br

Coordenação - Serviço Social - Maceió
coordenacao.ssoc@fssso.ufal.br

Coordenação - Serviço Social - Palmeira dos Índios
coordenacao.sso@palmeira.ufal.br

Coordenação - Sistemas de Informação - Penedo
coordenacao.si@penedo.ufal.br

Coordenação - Teatro - Licenciatura - Maceió
coordenacao.teal@ichca.ufal.br

Coordenação - Turismo - Penedo
coordenacao.tur@penedo.ufal.br

Coordenação - Zootecnia - Arapiraca
coordenacao.zoo@arapiraca.ufal.br

Coordenação - Zootecnia – Rio Largo
coordenacao.zoo@ceca.ufal.br

REFERÊNCIAS

UNIVERSIDADE FEDERAL DE ALAGOAS. Resolução nº09 de 26 de janeiro de 2021 que: Homologa, com modificações, a Resolução “Ad referendum” nº80/2020 – CONSUNI/UFAL que estabeleceu o calendário acadêmico/administrativo do ensino de graduação para os semestres letivos 2020.1 e 2020.2 dos quatro CAMPI da UFAL, no contexto da pandemia do Coronavírus (SARS-COV-2) e deu outras providências. Maceió: UFAL, 2021. Disponível em: <<https://ufal.br/resolucoes/2021/rco-n-09-de-26-01-2021.pdf>>. Acesso em 02 de Fev. de 2021.

UNIVERSIDADE FEDERAL DE ALAGOAS. Resolução nº 73 de 05 de novembro de 2018 que: Reformula as normas e os procedimentos da solenidade de colação de grau dos cursos de graduação da UFAL. Maceió: UFAL, 2018. Disponível em <<https://ufal.br/resolucoes/2018/rco-n-73-de-05-11-2018.pdf>>. Acesso em 11 de Fev. de 2021.

UNIVERSIDADE FEDERAL DE ALAGOAS. Resolução nº 45 de 07 de novembro de 2016 que: Regulamenta a Política de Informação do Repositório Institucional da UFAL (RI/UFAL). Maceió: UFAL, 2016. Disponível em <http://sibi.ufal.br/portal/wp-content/uploads/2019/12/NORMAS_DOCUMENTOS_RES_45_2016_CONSUNI_UFAL_-POL%C3%8DTICA-DE-INFORMA%C3%87%C3%83O-RIUFAL.pdf>. Acesso em 11 de Fev. de 2021.

