

Sazonalidade de vírus respiratórios, coberturas vacinais contra a COVID-19 e perspectivas da pandemia para 2022

Herbert Charles Silva Barros

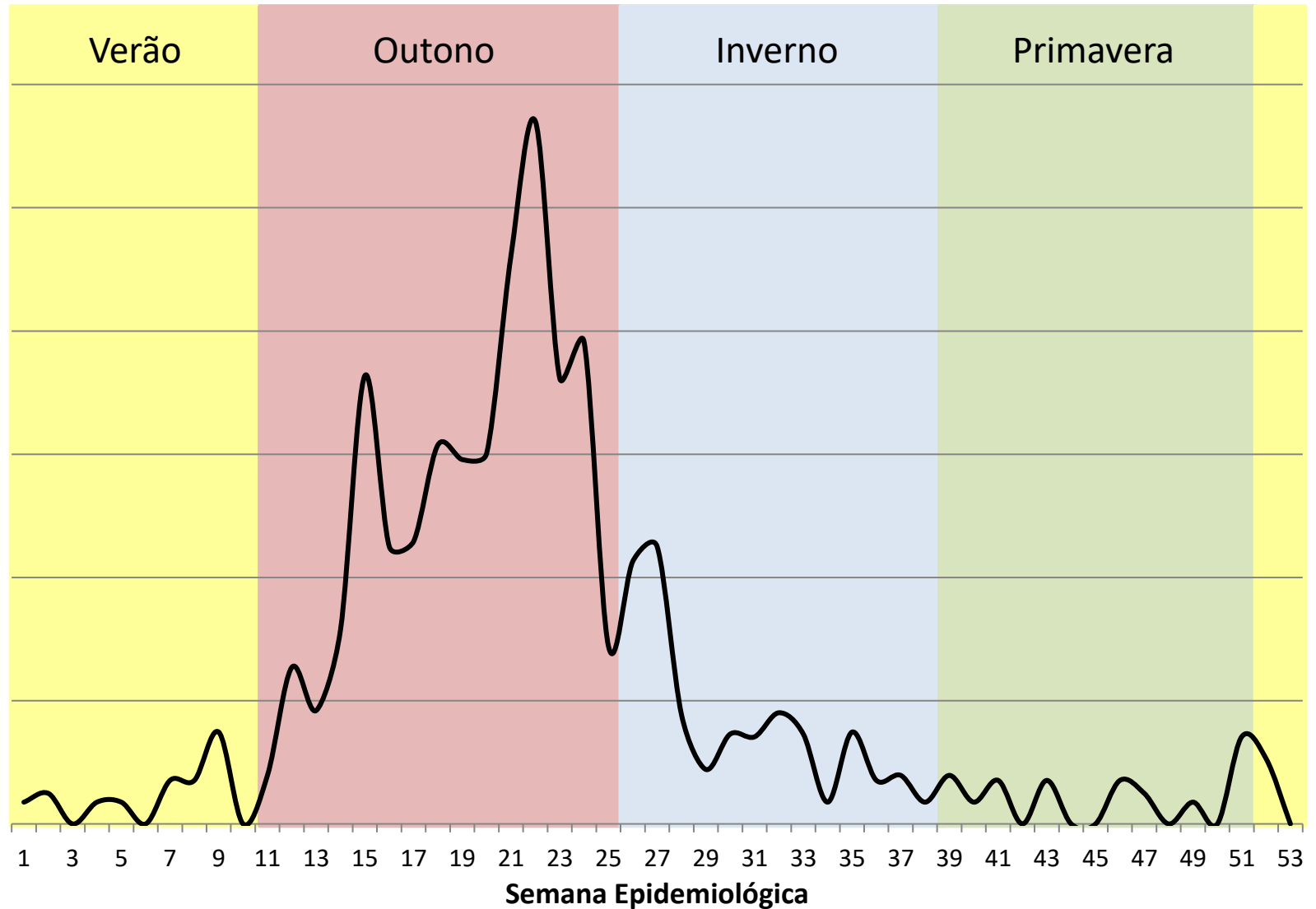
Superintendente de Vigilância em Saúde

Cláudio Alexandre Ayres da Costa

Secretário de Estado da Saúde de Alagoas

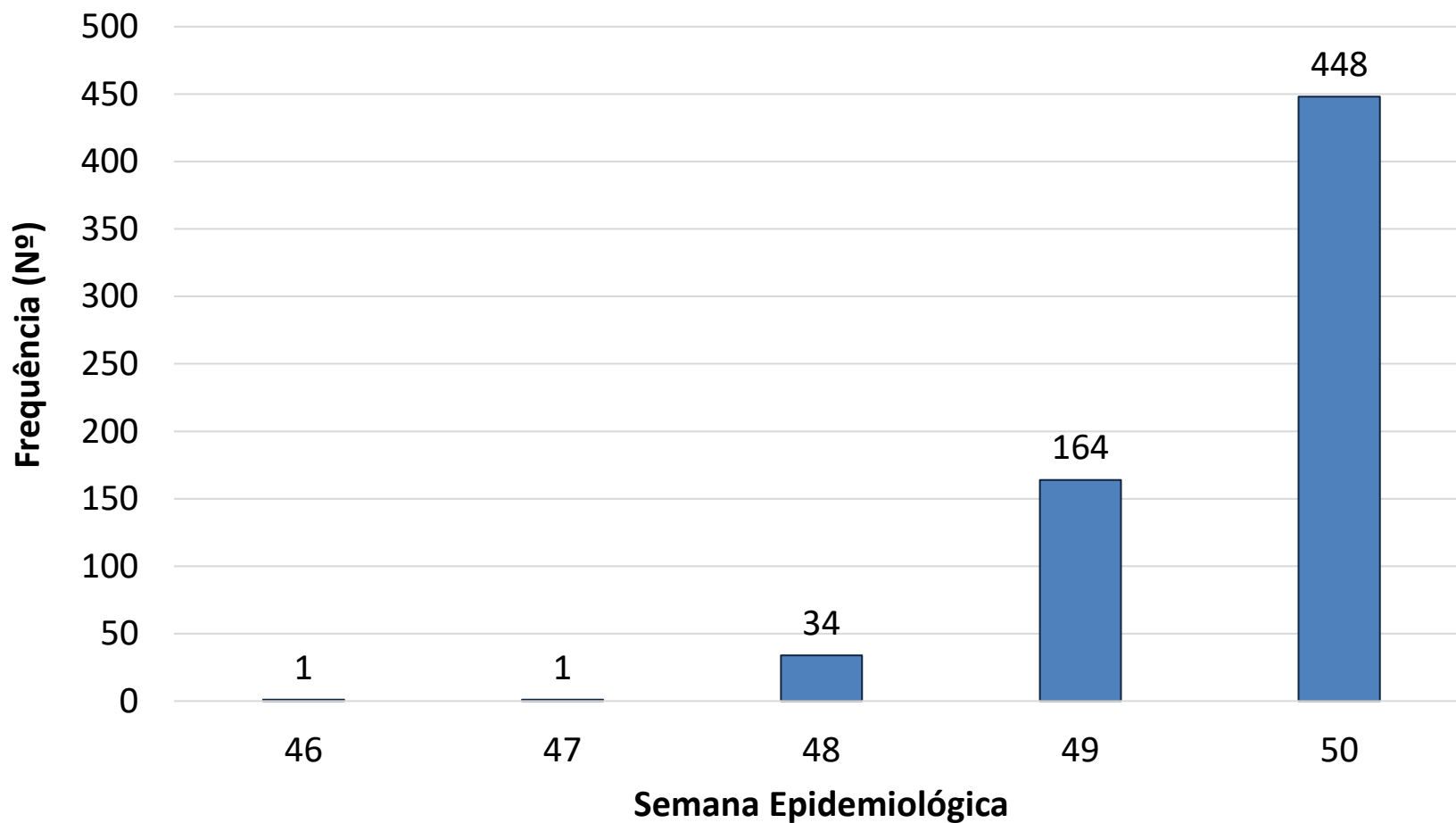
Maceió-AL
06/01/2021

SÍNDROME RESPIRATÓRIA AGUDA GRAVE (SRAG) ALAGOAS (2013 A 2019)



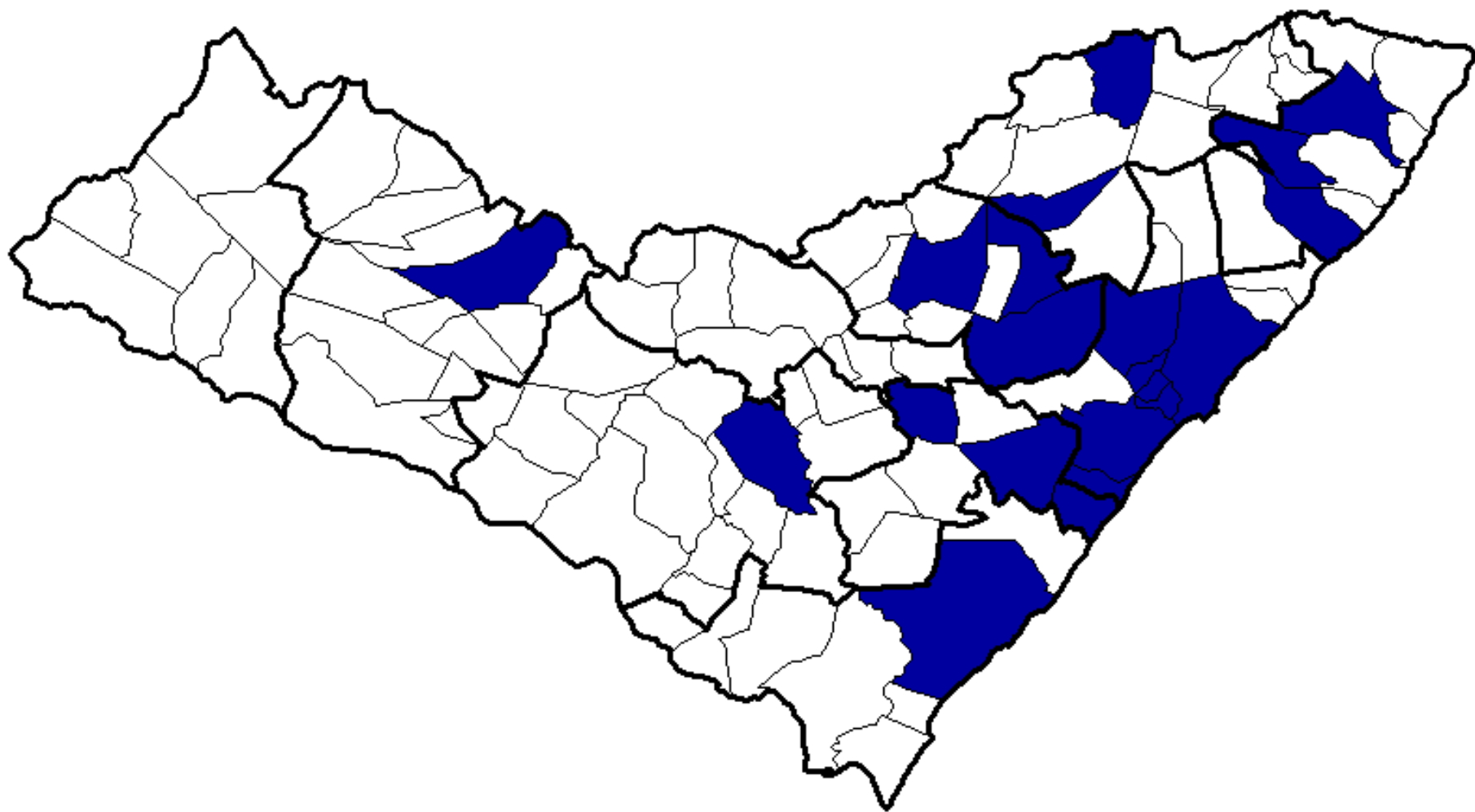
VIGILÂNCIA DE VÍRUS RESPIRATÓRIOS

- Amostras para pesquisa de SARS-CoV-2 testadas para Influenza



VIGILÂNCIA DE VÍRUS RESPIRATÓRIOS

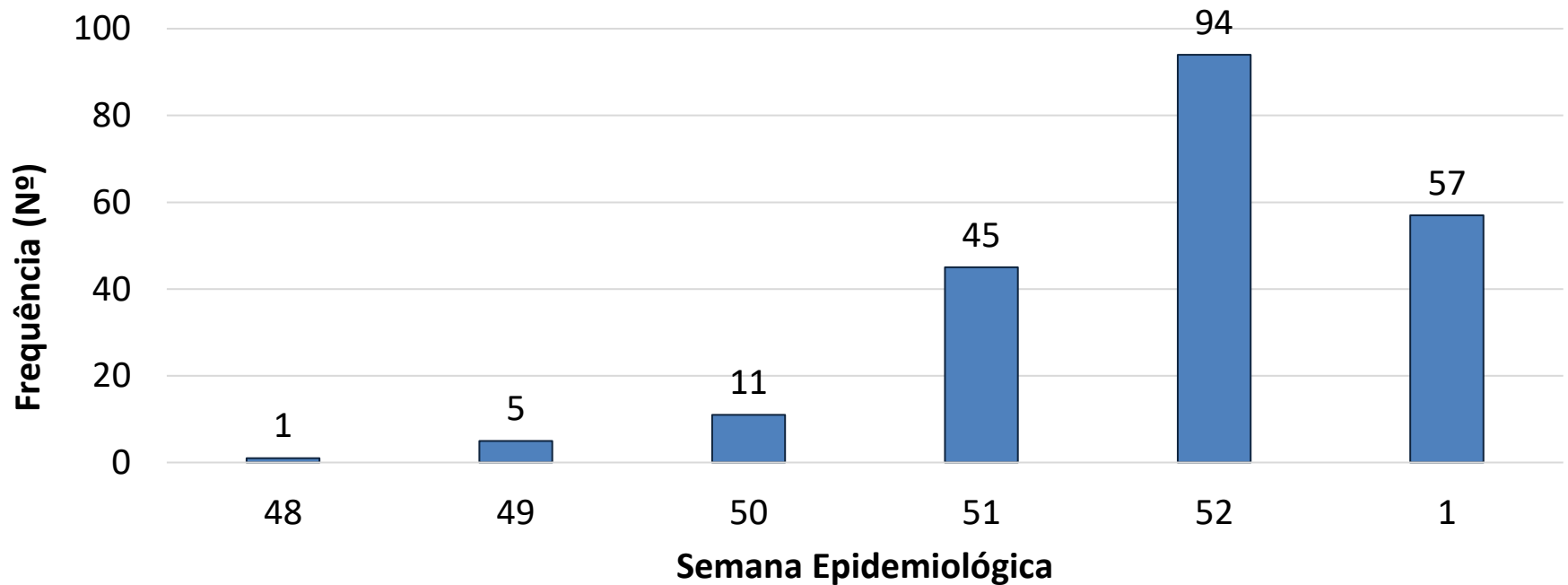
- Municípios com evidência de circulação de Influenza



SRAG

➤ Internações: 213 (6 outras UF)

○ 42 FLU-A e 1 FLU-B



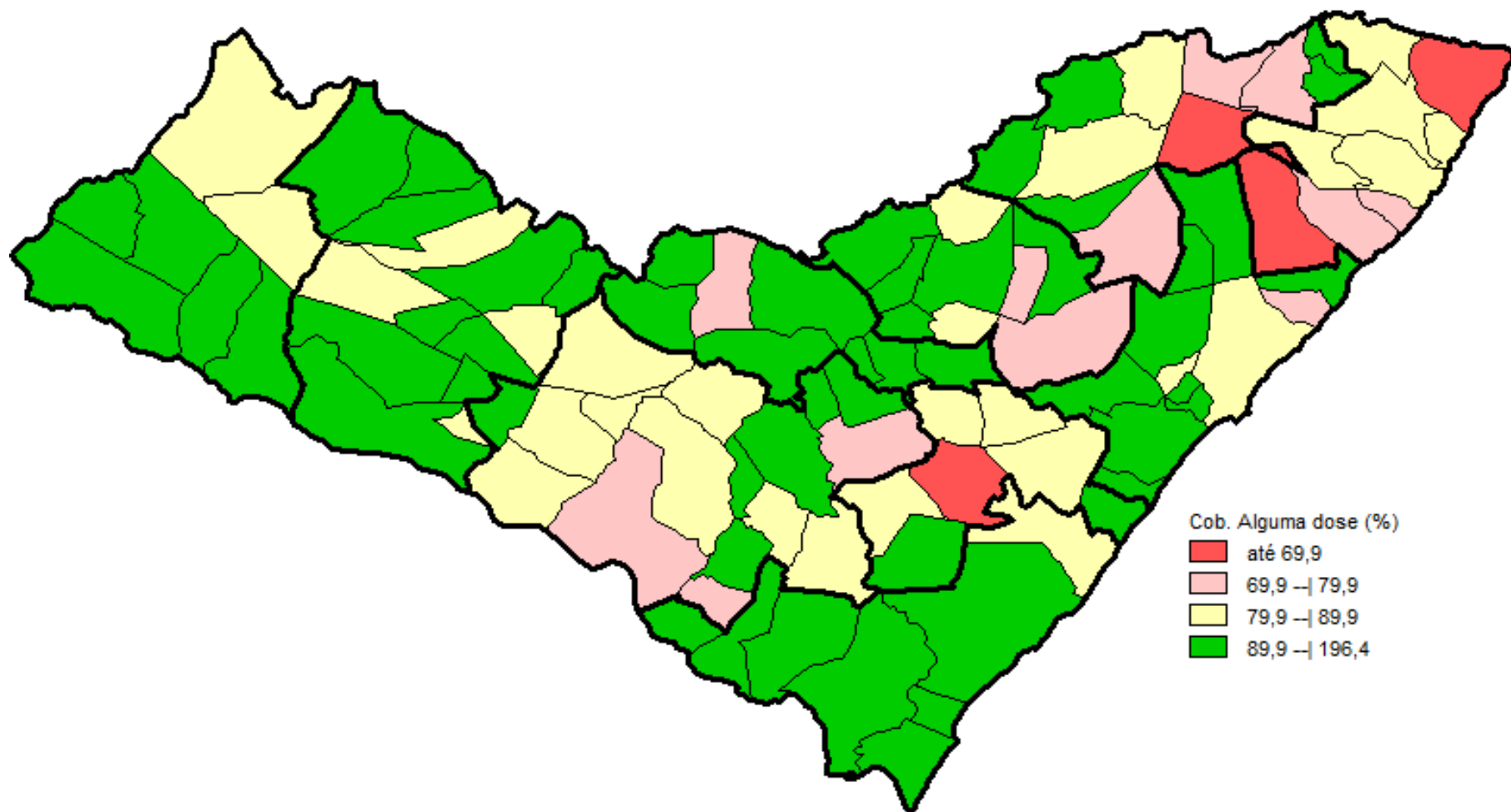
➤ Óbitos: 4

○ FLU-A

Coberturas Vacinais contra a COVID-19

COBERTURA VACINAL

- Alguma dose (D1+DU) (≥ 12 anos): **88,2%** → **71,7%** (Pop. Geral)
Pop.: 2.726.305 hab. / Doses: 2.404.026



COBERTURA VACINAL

➤ Alguma dose (D1 e DU) (≥ 12 anos)

Belém	196,4	Roteiro	102,3
Quebrangulo	115,9	Minador do Negrão	102,0
Marechal Deodoro	112,6	Tanque d'Arca	101,6
Jacaré dos Homens	111,5	Cacimbinhas	101,4
Santana do Mundaú	111,2	Canapi	101,0
Maravilha	109,0	Pilar	100,7
Santa Luzia do Norte	108,2	Lagoa da Canoa	99,2
Coqueiro Seco	105,1	Arapiraca	99,0
Coité do Nóia	105,0	Jundiá	99,0
Mar Vermelho	104,9	Branquinha	98,7
Rio Largo	104,2	Palmeira dos Índios	98,6
Campestre	103,9	São José da Laje	98,2
Água Branca	103,6	Ouro Branco	97,6
Pariconha	103,1	Delmiro Gouveia	97,4
Maribondo	102,4	Viçosa	97,3

COBERTURA VACINAL

➤ Alguma dose (D1 e DU) (≥ 12 anos)

Campo Grande	96,6	Capela	91,4
Barra de São Miguel	96,4	Carneiros	91,4
Olho d'Água das Flores	96,4	Pão de Açúcar	91,4
Olho d'Água do Casado	95,3	Monteirópolis	91,2
Barra de Santo Antônio	94,8	Igaci	90,7
Flexeiras	94,7	São Brás	90,5
Paulo Jacinto	94,7	São José da Tapera	90,5
Porto Real do Colégio	94,2	Coruripe	90,4
Penedo	94,1	Dois Riachos	90,4
Taquarana	93,7	Piranhas	90,4
Santana do Ipanema	93,5	Feliz Deserto	90,1
Igreja Nova	92,7	Junqueiro	88,6
Messias	92,6	Major Isidoro	88,6
Teotônio Vilela	92,4	Porto de Pedras	88,5
Piaçabuçu	91,9	Anadia	88,4

COBERTURA VACINAL

➤ Alguma dose (D1 e DU) (≥ 12 anos)

Boca da Mata	88,3	Ibateguara	82,5
Feira Grande	88,3	Girau do Ponciano	82,4
União dos Palmares	87,9	Inhapi	82,2
Pindoba	87,0	São Miguel dos Campos	82,2
São Sebastião	86,7	Batalha	81,9
Mata Grande	86,1	Craíbas	81,9
Jequiá da Praia	86,0	Poço das Trincheiras	81,4
Japaratinga	85,8	Palestina	81,1
Porto Calvo	85,5	Jacuípe	81,0
Chã Preta	85,0	Senador Rui Palmeira	80,6
Olivença	85,0	Matriz de Camaragibe	80,2
Jaramataia	84,2	Cajueiro	79,1
Belo Monte	83,9	Passo de Camaragibe	78,4
Maceió	83,7	Olho d'Água Grande	77,9
Satuba	83,1	São Miguel dos Milagres	77,1

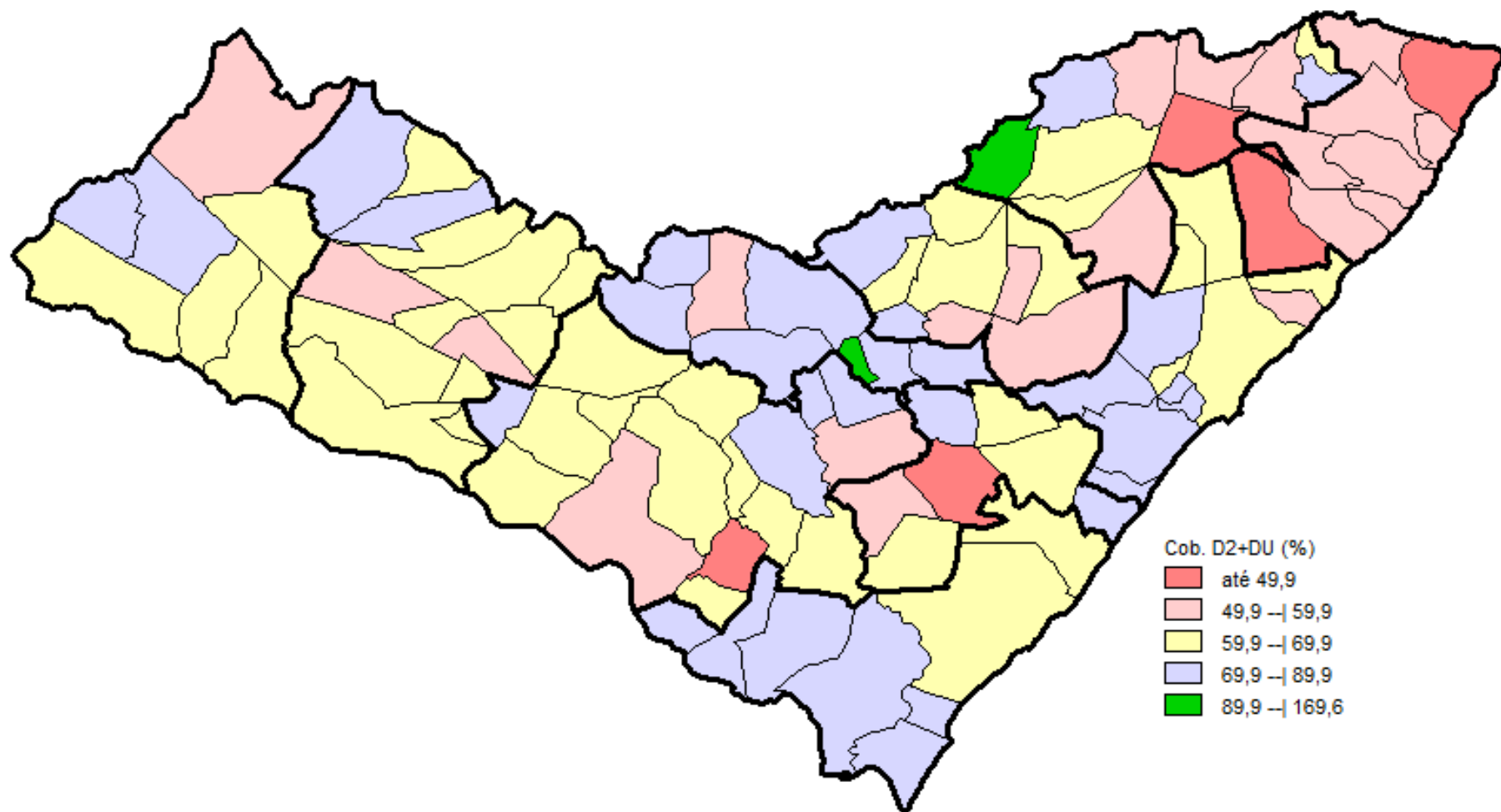
COBERTURA VACINAL

➤ Alguma dose (D1 e DU) (≥ 12 anos)

Novo Lino	76,9
Paripueira	76,5
Estrela de Alagoas	76,4
Murici	75,7
Limoeiro de Anadia	75,1
Traipu	73,3
Atalaia	71,6
Colônia Leopoldina	71,5
Maragogi	69,5
São Luís do Quitunde	67,1
Joaquim Gomes	66,3
Campo Alegre	58,7

COBERTURA VACINAL

- Esquema Completo (D2+DU) (≥ 12 anos): **66,7%** → **54,3%** (Pop. Geral)
Pop.: 2.726.305 hab. / Doses: 1.818.847



COBERTURA VACINAL

➤ Esquema completo (D2 e DU) (≥ 12 anos)

Belém	169,6	Pilar	78,4
Santana do Mundaú	93,7	Marechal Deodoro	78,2
Santa Luzia do Norte	89,8	Canapi	76,9
Quebrangulo	88,9	Igreja Nova	76,0
Maribondo	88,8	Tanque d'Arca	75,9
Jacaré dos Homens	87,1	Jundiá	75,1
Maravilha	86,1	Palmeira dos Índios	75,1
Minador do Negrão	85,1	Arapiraca	74,8
Pariconha	84,3	Rio Largo	74,8
Mar Vermelho	84,0	Penedo	74,5
Cacimbinhas	83,0	Porto Real do Colégio	74,2
Coqueiro Seco	82,9	Feliz Deserto	72,2
Taquarana	81,5	Piaçabuçu	72,1
Coité do Nóia	81,3	Igaci	71,7
Água Branca	78,5	Barra de São Miguel	71,3

COBERTURA VACINAL

➤ Esquema completo (D2 e DU) (≥ 12 anos)

São Brás	71,0	Inhapi	68,1
Anadia	70,4	Piranhas	67,9
Roteiro	70,3	Dois Riachos	67,8
São José da Laje	70,1	São José da Tapera	67,7
Boca da Mata	69,9	Teotônio Vilela	67,5
Ouro Branco	69,4	Carneiros	67,4
Branquinha	69,3	Maceió	67,4
Campestre	69,3	Craíbas	67,1
Barra de Santo Antônio	69,2	Batalha	66,4
Santana do Ipanema	69,1	Delmiro Gouveia	66,4
Chã Preta	68,7	Flexeiras	66,2
Pão de Açúcar	68,7	Palestina	66,2
Major Isidoro	68,5	Coruripe	66,0
Olho d'Água do Casado	68,5	Jequiá da Praia	65,9
Viçosa	68,3	Lagoa da Canoa	65,7

COBERTURA VACINAL

➤ Esquema completo (D2 e DU) (≥ 12 anos)

Capela	65,0	Olho d'Água das Flores	59,9
Feira Grande	64,5	Jacuípe	59,6
São Sebastião	64,5	Pindoba	59,5
Belo Monte	63,8	Estrela de Alagoas	59,4
Poço das Trincheiras	63,7	Mata Grande	59,2
Satuba	63,7	Porto Calvo	59,2
Girau do Ponciano	63,3	Senador Rui Palmeira	58,2
Olivença	62,9	Traipu	57,8
União dos Palmares	62,9	São Miguel dos Milagres	57,2
Jaramataia	62,8	Matriz de Camaragibe	56,6
Messias	62,6	Passo de Camaragibe	56,4
Monteirópolis	61,8	Paripueira	55,8
São Miguel dos Campos	61,1	Porto de Pedras	55,8
Olho d'Água Grande	60,8	Cajueiro	55,5
Paulo Jacinto	60,7	Japaratinga	53,9

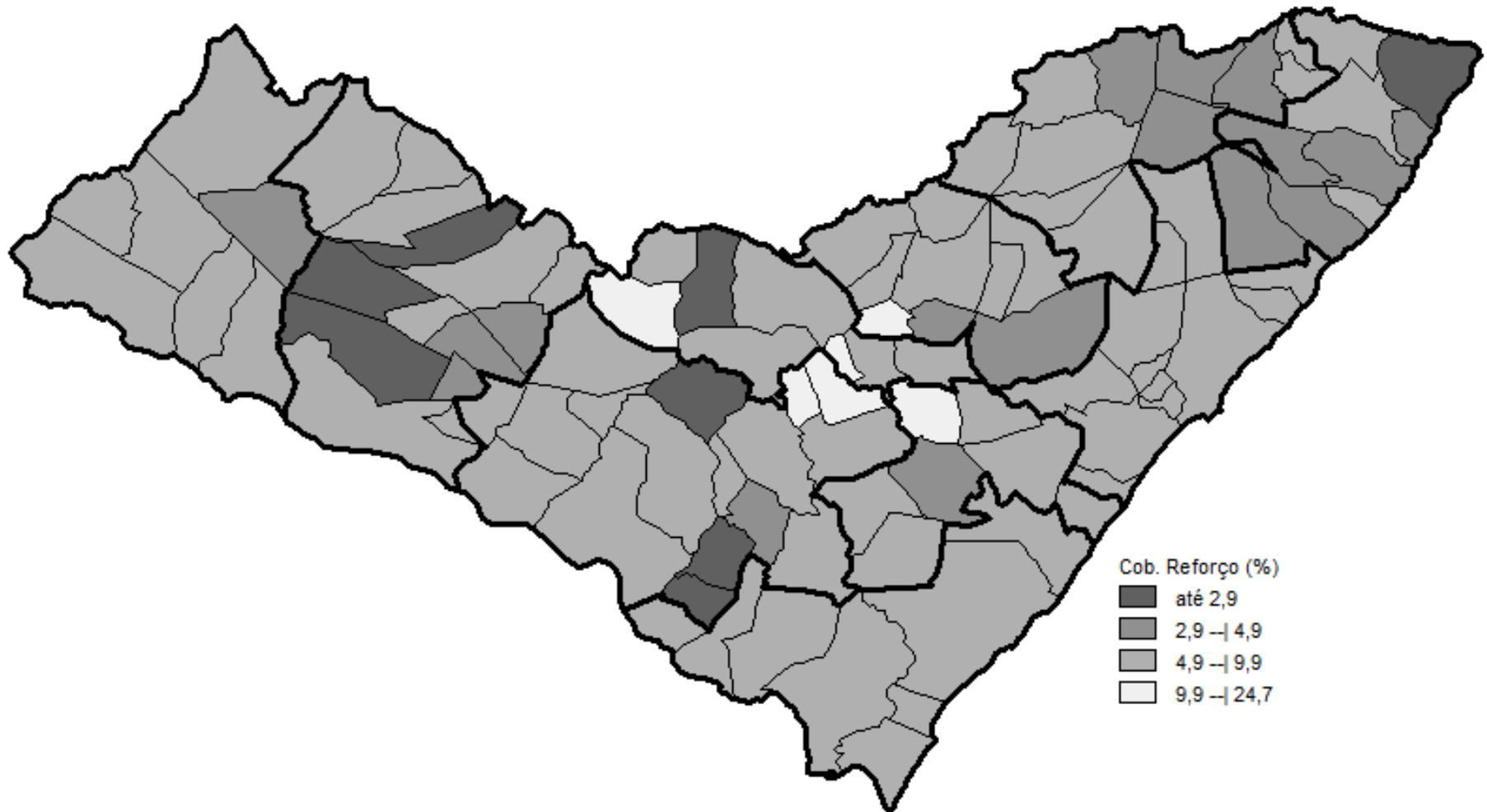
COBERTURA VACINAL

➤ Esquema completo (D2 e DU) (≥ 12 anos)

Ibateguara	53,6
Murici	53,3
Novo Lino	52,5
Atalaia	51,2
Colônia Leopoldina	50,4
Junqueiro	50,4
Limoeiro de Anadia	50,1
Campo Grande	49,7
São Luís do Quitunde	46,7
Joaquim Gomes	44,5
Campo Alegre	36,1
Maragogi	36,0

COBERTURA VACINAL

- Dose de Reforço (≥ 18 anos): **7,7%** → **5,4%** (Pop. Geral)
Pop.: 2.374.825 hab. / Doses: 182.413



COBERTURA VACINAL

➤ Reforço (≥18 anos)

Belém	24,7	Jacaré dos Homens	9,2
Mar Vermelho	15,4	Coqueiro Seco	9,1
Coité do Nóia	12,1	Santana do Mundaú	9,1
Taquarana	10,7	Quebrangulo	8,9
Cacimbinhas	10,1	Pilar	8,8
Anadia	10,0	Santa Luzia do Norte	8,7
Água Branca	9,9	Feliz Deserto	8,6
Maceió	9,9	Chã Preta	8,3
Maribondo	9,9	Igreja Nova	8,2
Palmeira dos Índios	9,7	Jacuípe	8,1
Marechal Deodoro	9,6	Penedo	8,1
Piaçabuçu	9,6	Mata Grande	8,0
Tanque d'Arca	9,5	Jundiá	7,9
Pariconha	9,3	Viçosa	7,9
Arapiraca	9,2	Batalha	7,8

COBERTURA VACINAL

➤ Reforço (≥ 18 anos)

Boca da Mata	7,8	Dois Riachos	6,5
Porto Real do Colégio	7,8	Porto Calvo	6,5
Canapi	7,7	Santana do Ipanema	6,5
Paulo Jacinto	7,4	São Brás	6,5
Maravilha	7,2	Satuba	6,5
Barra de São Miguel	7,1	Flexeiras	6,4
Major Isidoro	7,1	Cajueiro	6,3
Girau do Ponciano	7,0	Capela	6,2
Lagoa da Canoa	6,8	Delmiro Gouveia	6,2
Rio Largo	6,8	Olho d'Água do Casado	6,2
Jequiá da Praia	6,7	São Miguel dos Campos	6,2
Pão de Açúcar	6,7	Belo Monte	6,1
São José da Laje	6,7	Carneiros	6,1
Igaci	6,6	São Sebastião	6,1
Palestina	6,6	Roteiro	6,0

COBERTURA VACINAL

➤ Reforço (≥18 anos)

Teotônio Vilela	6,0	Piranhas	5,0
União dos Palmares	6,0	São Miguel dos Milagres	5,0
Minador do Negrão	5,8	Passo de Camaragibe	4,9
Ouro Branco	5,8	Atalaia	4,7
Coruripe	5,7	Ibateguara	4,7
Junqueiro	5,7	Monteirópolis	4,7
Paripueira	5,7	Feira Grande	4,4
Barra de Santo Antônio	5,3	Colônia Leopoldina	4,3
Traipu	5,3	Oliveira	4,2
Campestre	5,1	Japaratinga	4,1
Jaramataia	5,1	Pindoba	4,1
Messias	5,1	Campo Alegre	4,0
Murici	5,1	Matriz de Camaragibe	4,0
Branquinha	5,0	Novo Lino	3,6
Limoeiro de Anadia	5,0	Joaquim Gomes	3,5

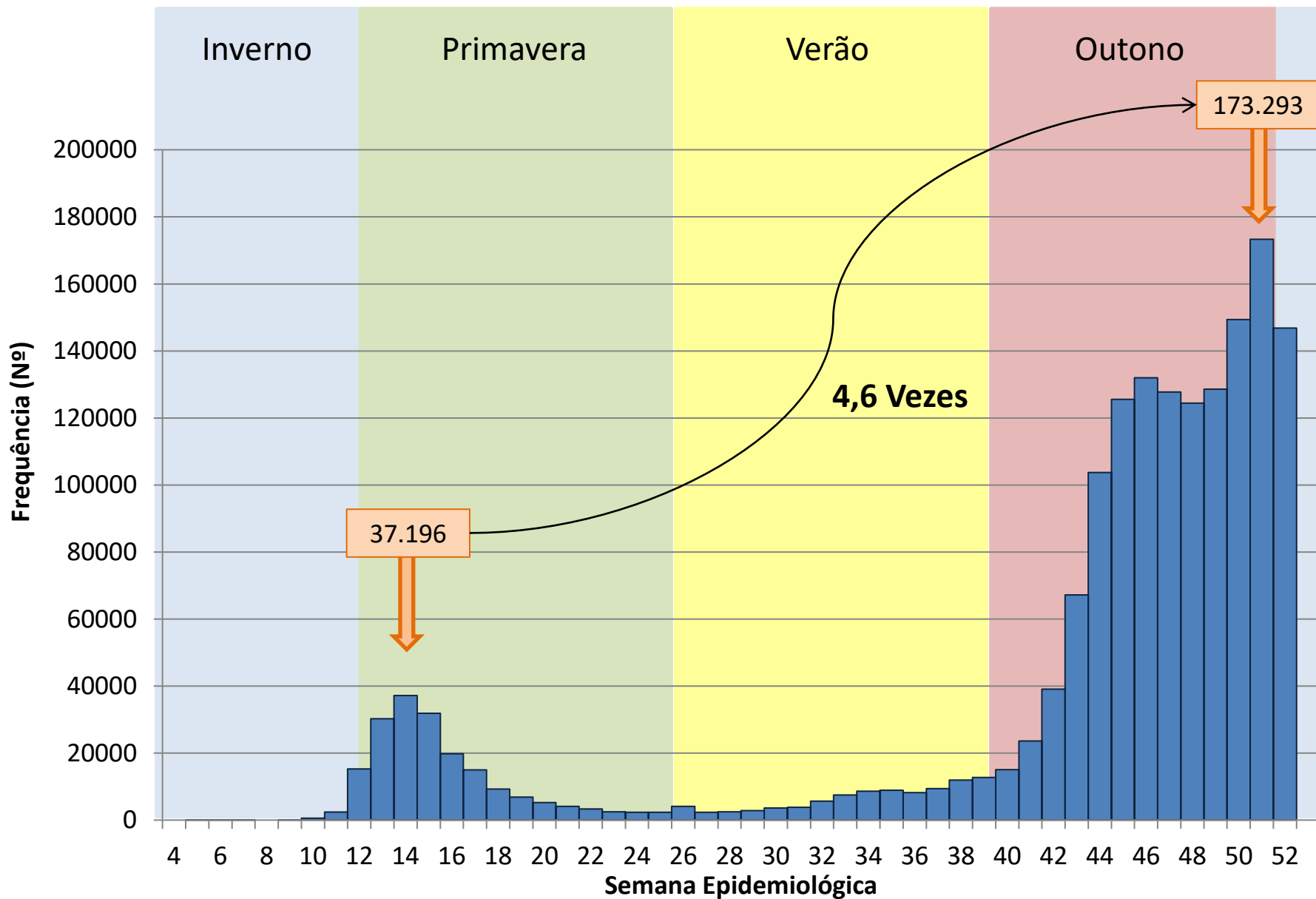
COBERTURA VACINAL

➤ Reforço (≥ 18 anos)

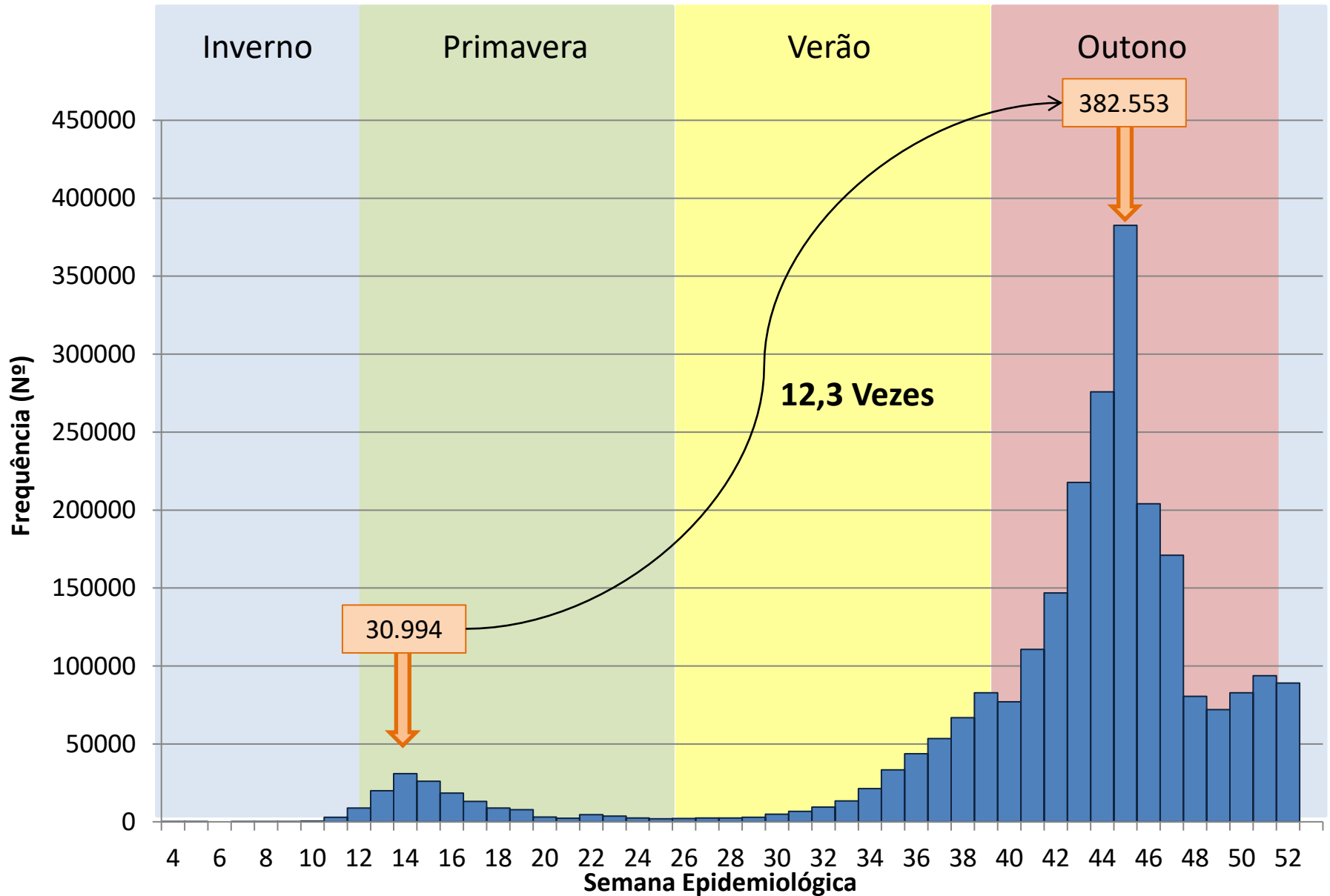
Porto de Pedras	3,3
São Luís do Quitunde	3,1
Inhapi	3,0
Olho d'Água das Flores	3,0
São José da Tapera	2,7
Senador Rui Palmeira	2,7
Maragogi	2,4
Campo Grande	1,8
Estrela de Alagoas	1,7
Poço das Trincheiras	0,9
Craíbas	0,8
Olho d'Água Grande	0,6

Sazonalidade das Doenças de Transmissão Respiratória: Análise de 2020 e Predição para 2021

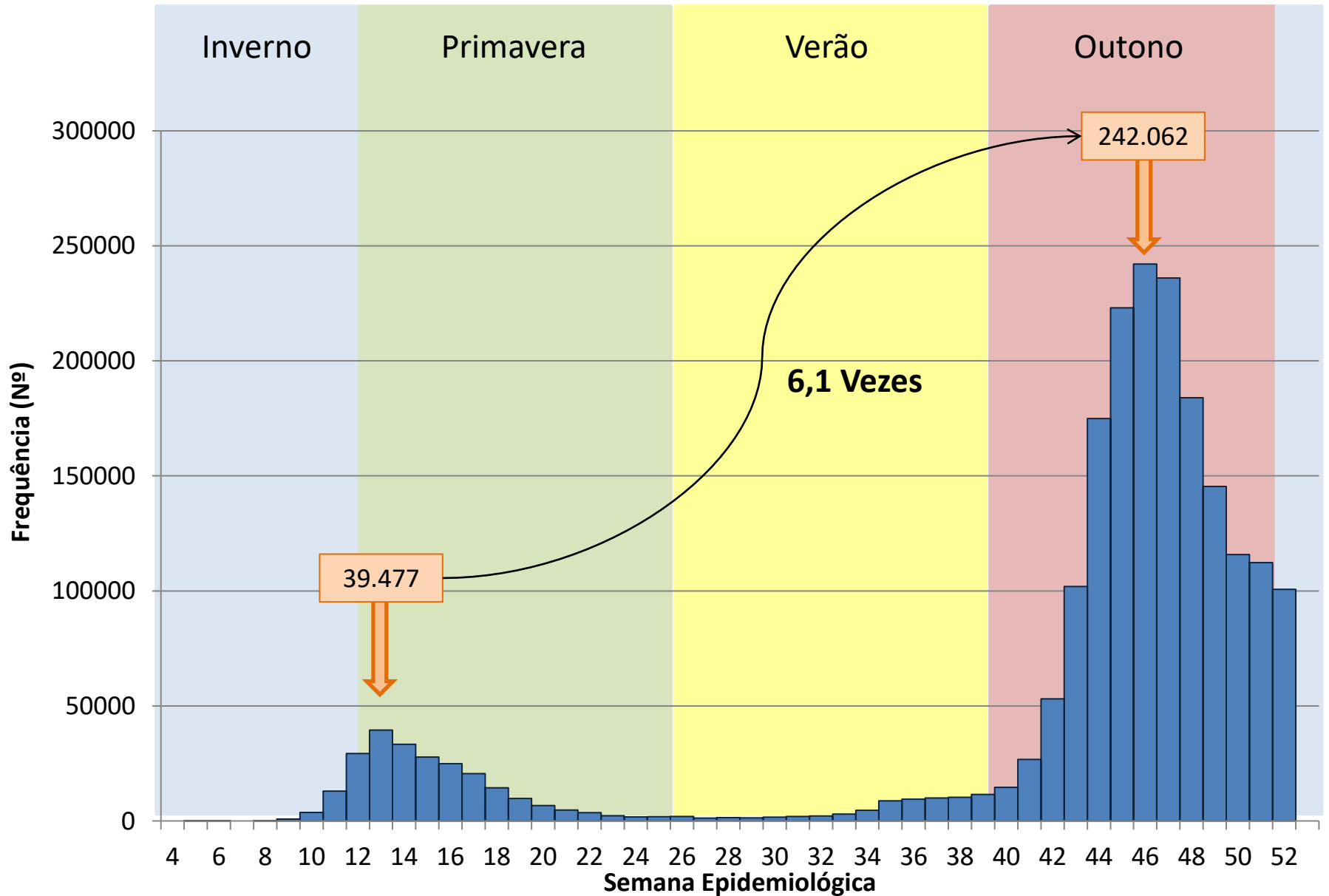
COVID-19 – ALEMANHA (2020)



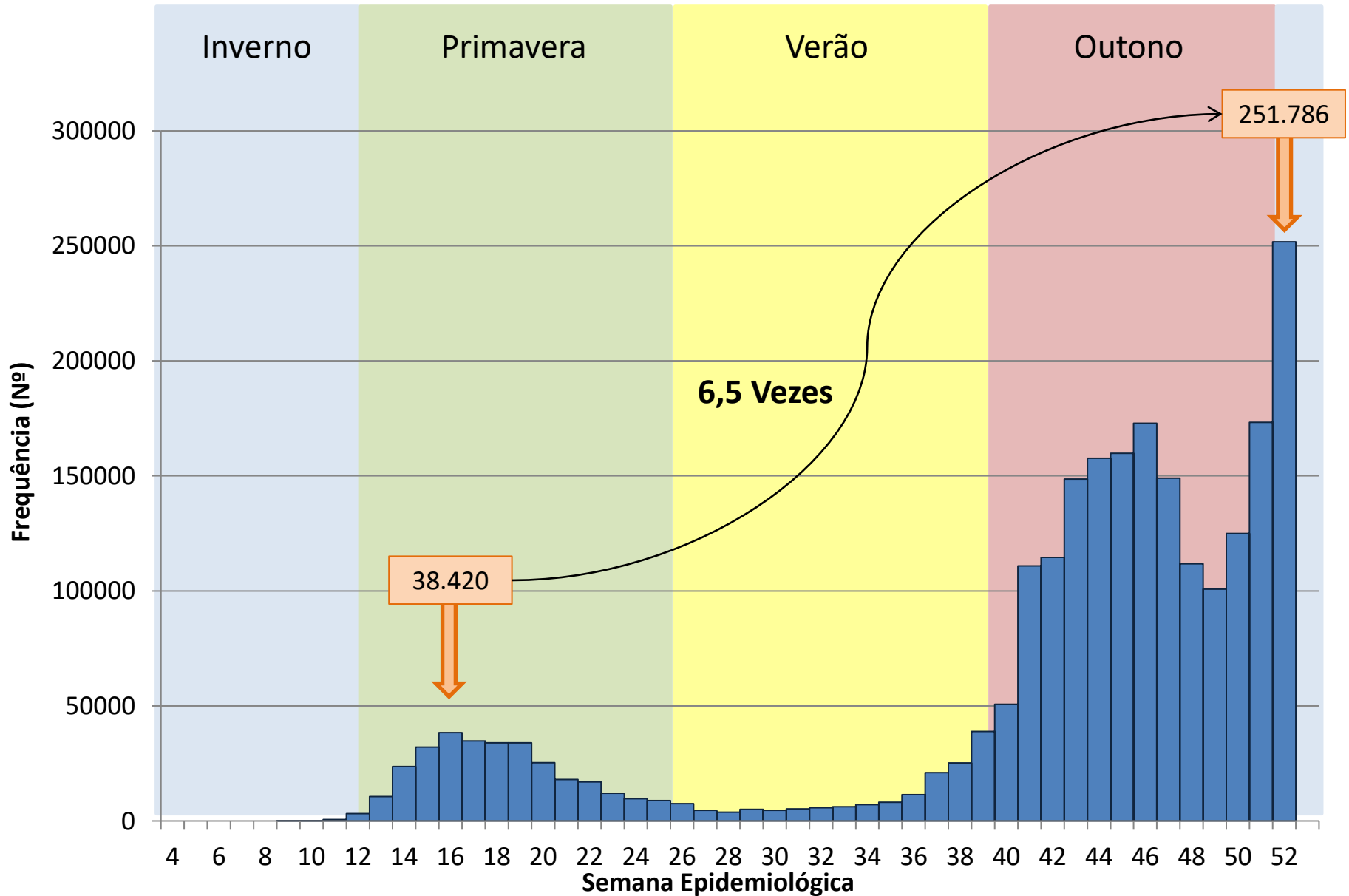
COVID-19 – FRANÇA (2020)



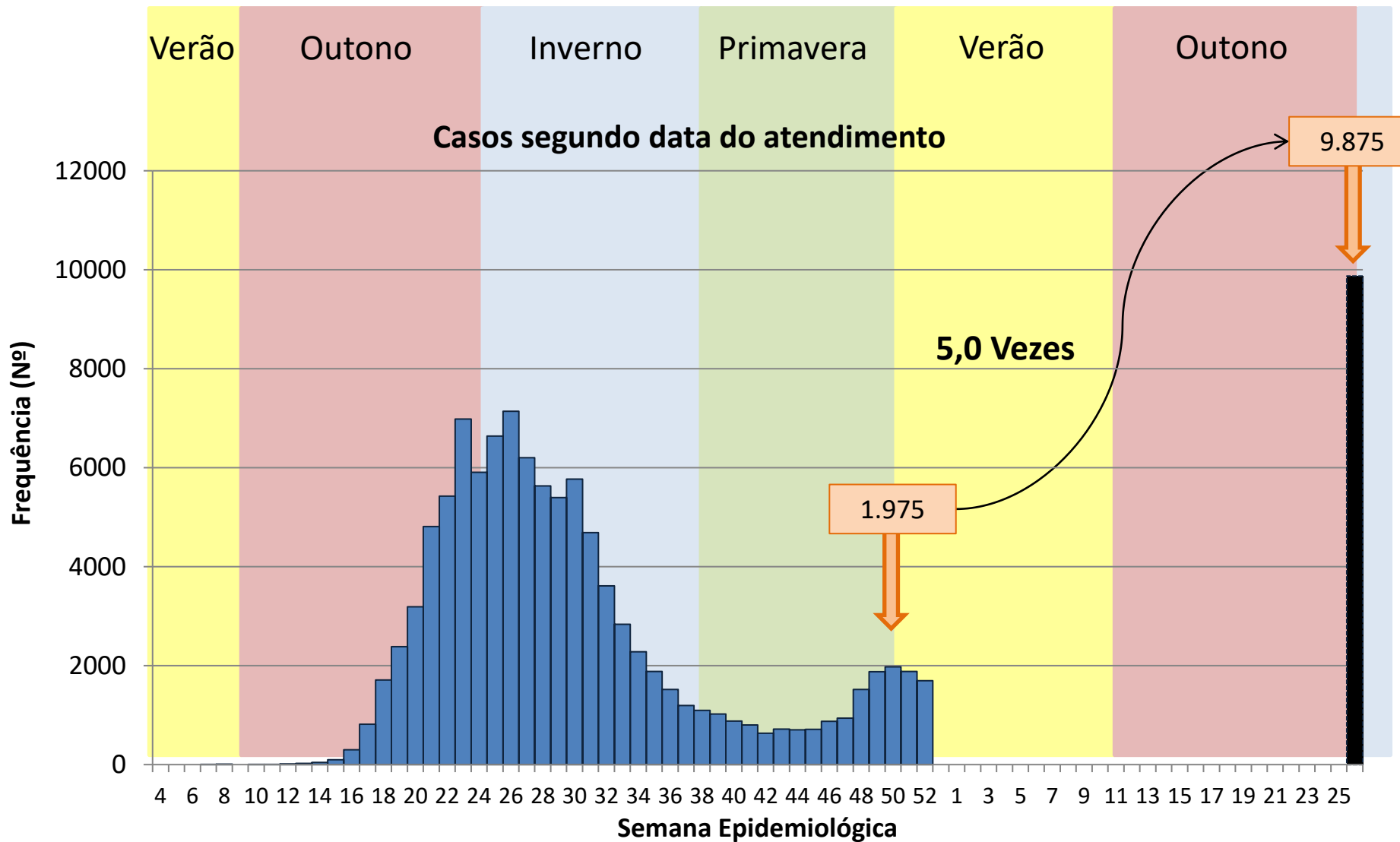
COVID-19 – ITÁLIA (2020)



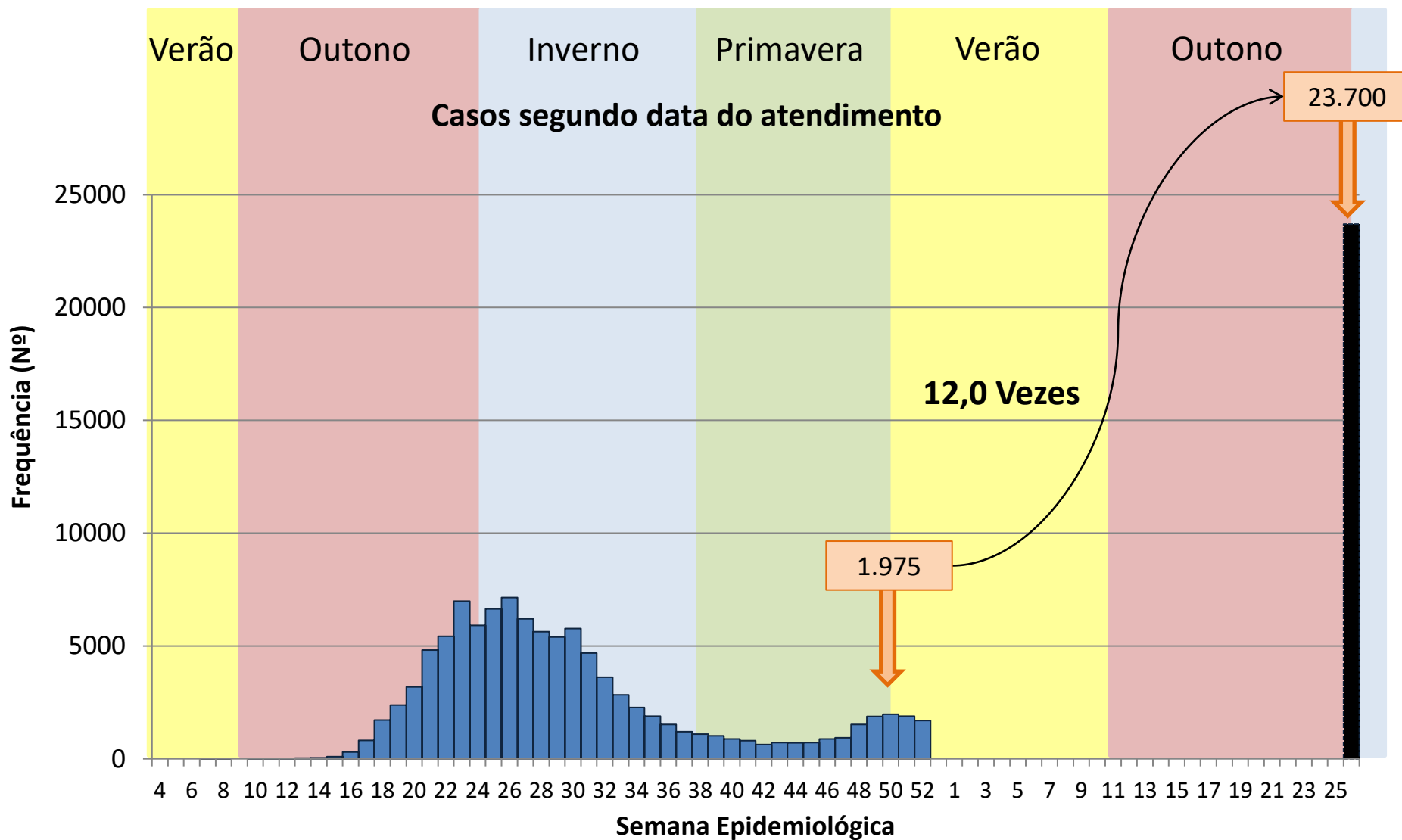
COVID-19 – REINO UNIDO (2020)



PERSPECTIVA PARA 2021 (ALAGOAS – CENÁRIO ALEMANHA)



PERSPECTIVA PARA 2021 (ALAGOAS – CENÁRIO FRANÇA)



DESFECHO EM 2021

➤ Alagoas

≈14% dos casos são hospitalizados

364 hospitalizados em UTI, simultaneamente

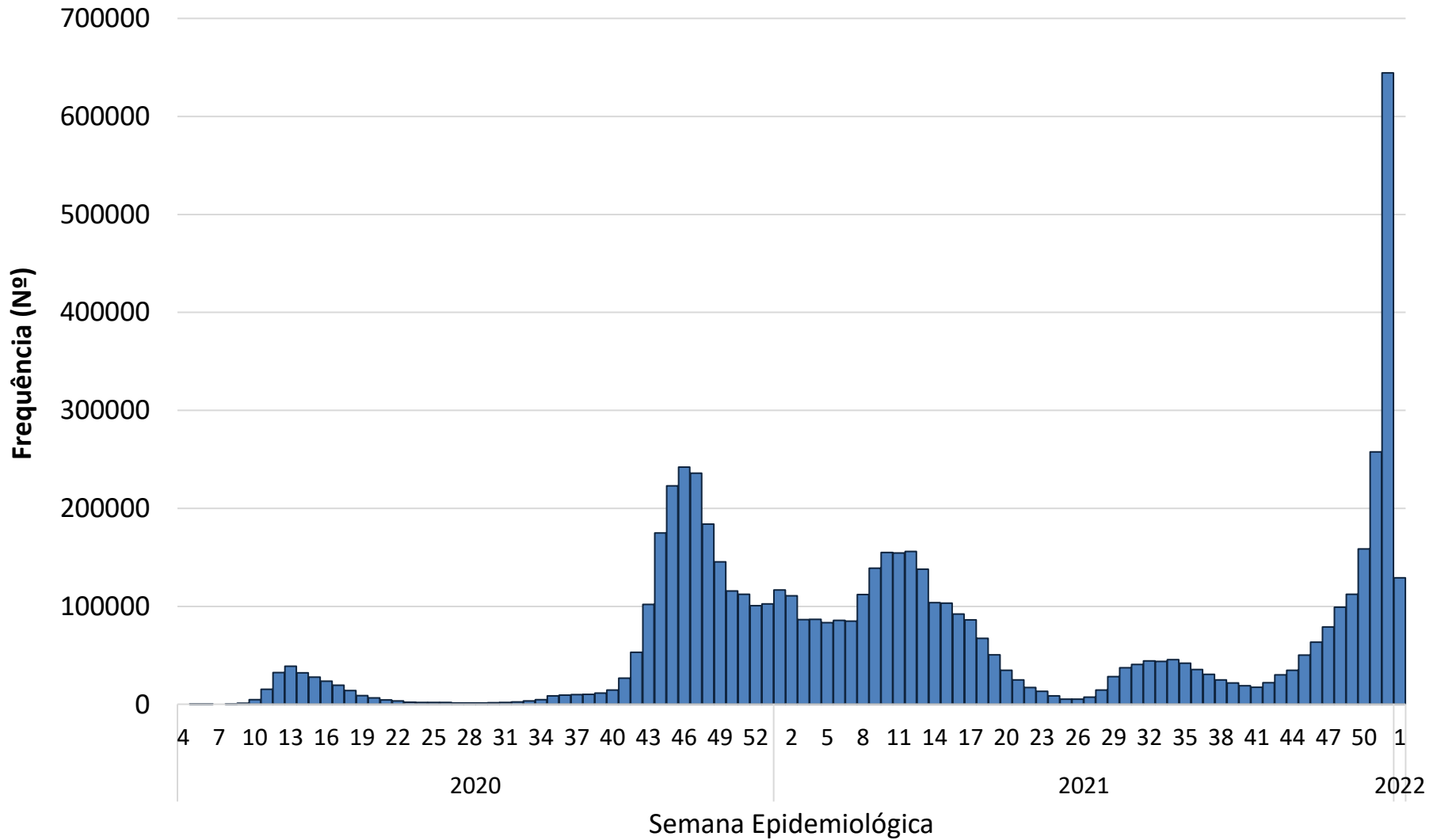
Pico de ≈18.200 casos estimados - Semana Epidemiológica 23 (06 a 12/06/2021)

9,2 vezes (Alemanha<**AL**<França)

Situação atual no Hemisfério Norte e Perspectivas para 2022

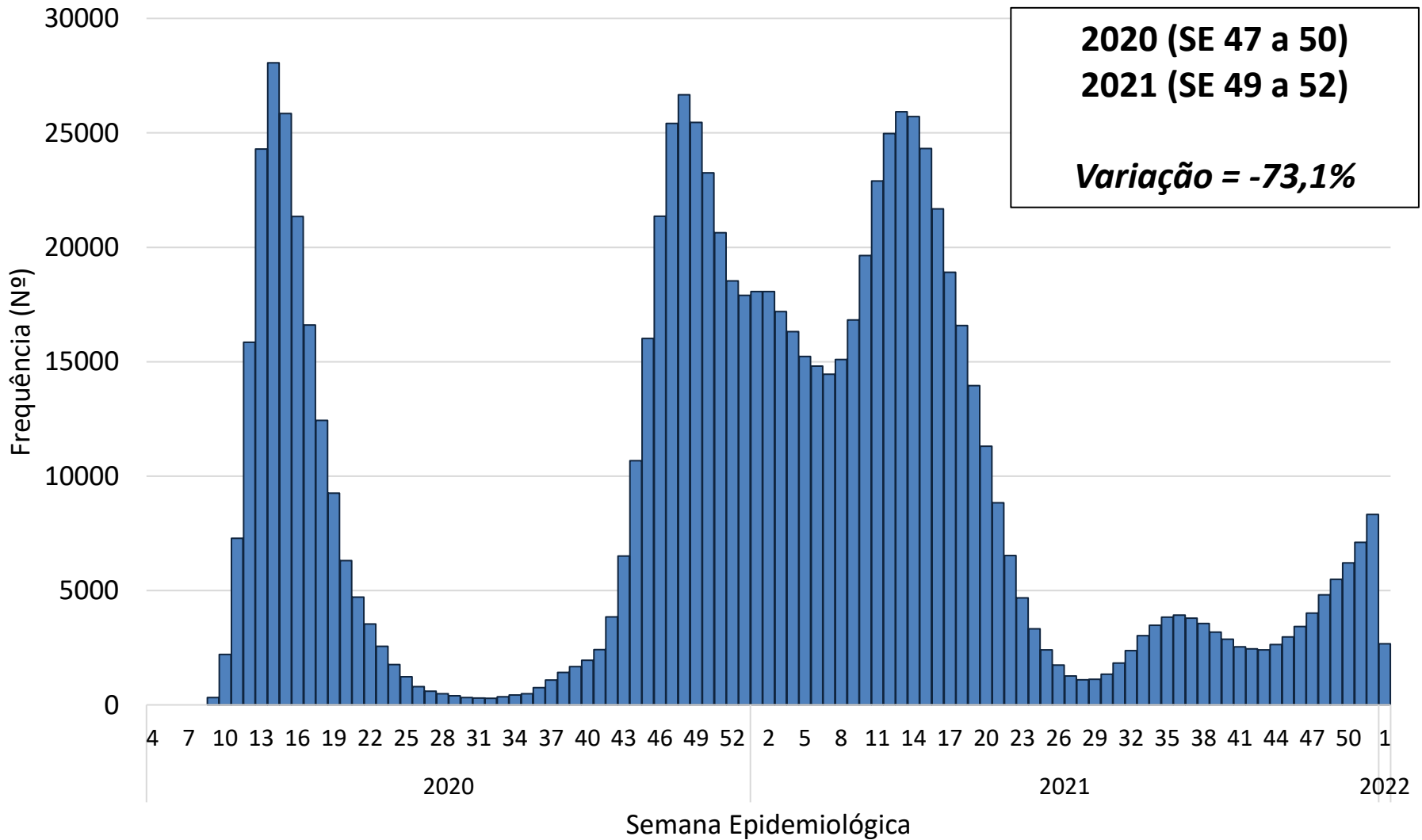
ITÁLIA

CASOS



ITÁLIA

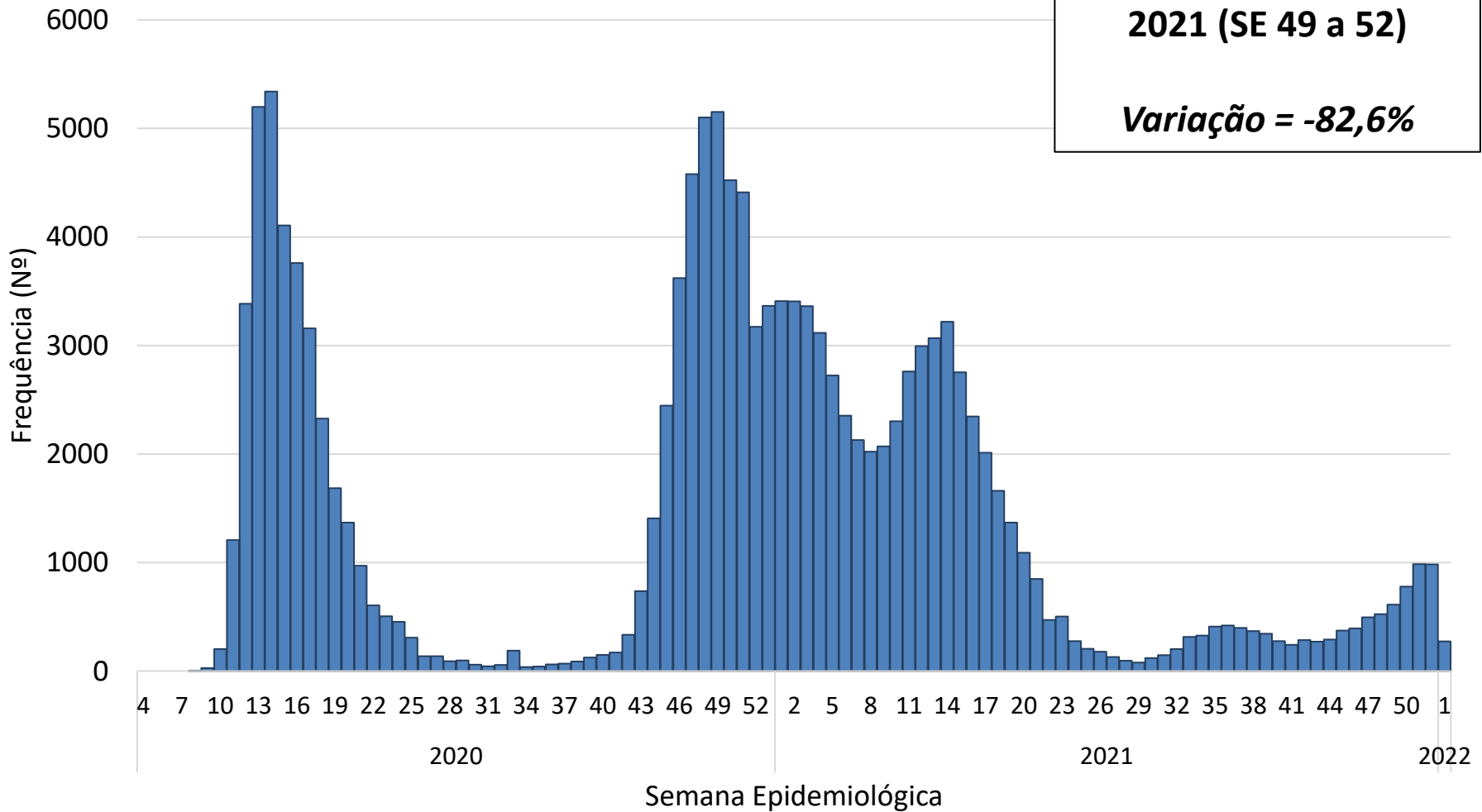
INTERNAÇÕES EM UTI



ITÁLIA

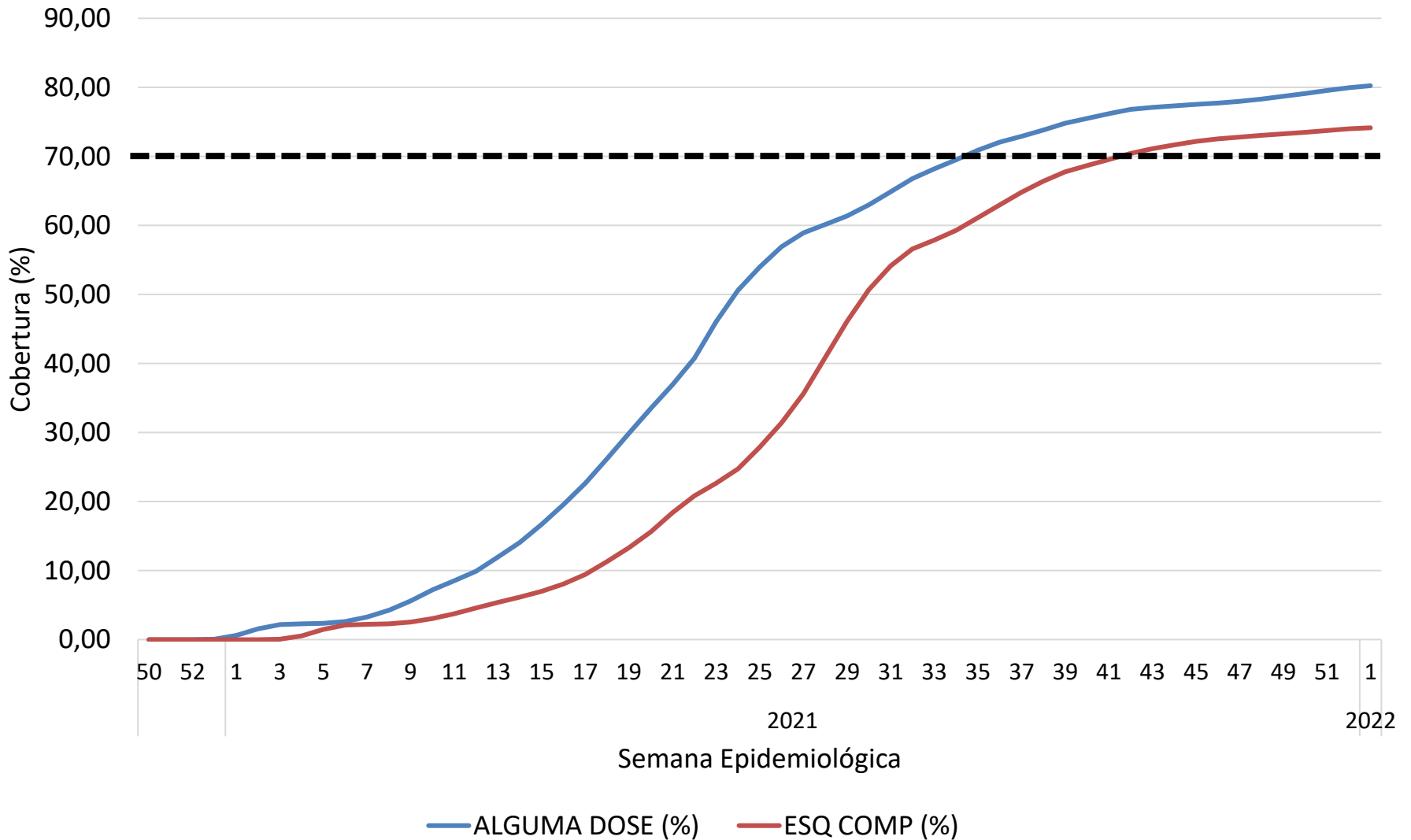
ÓBITOS

ÓBITOS



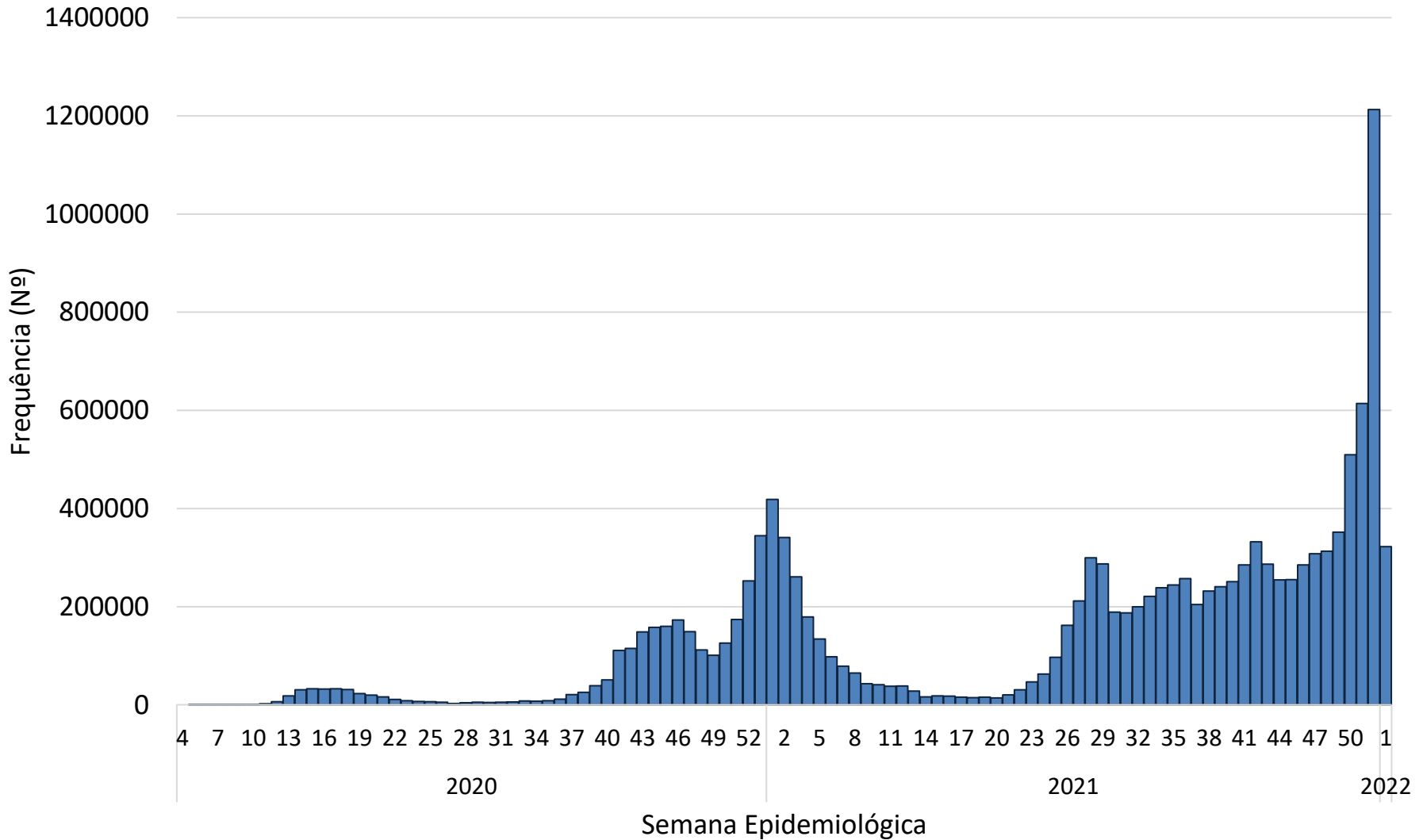
ITÁLIA

COBERTURA VACINAL



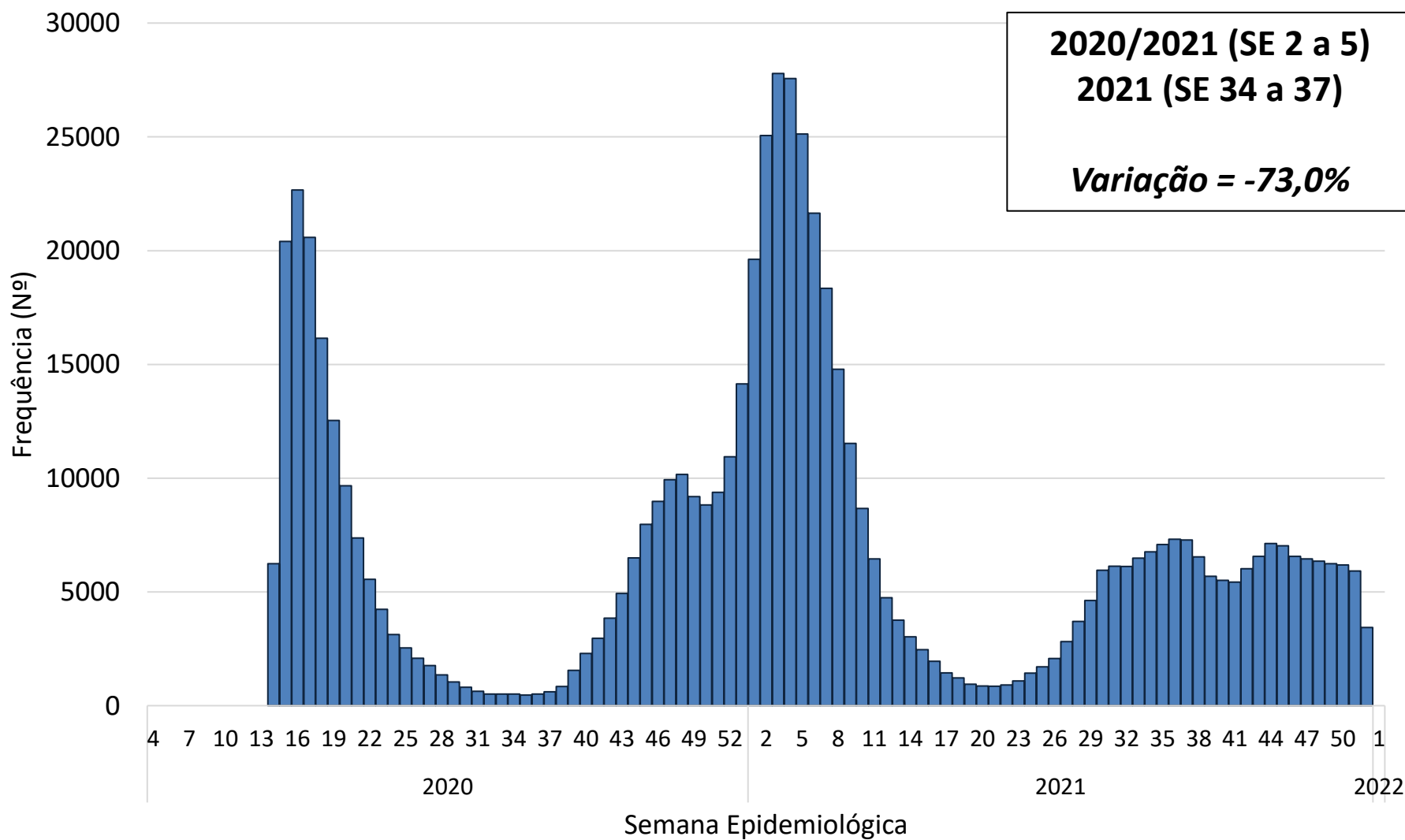
REINO UNIDO

CASOS



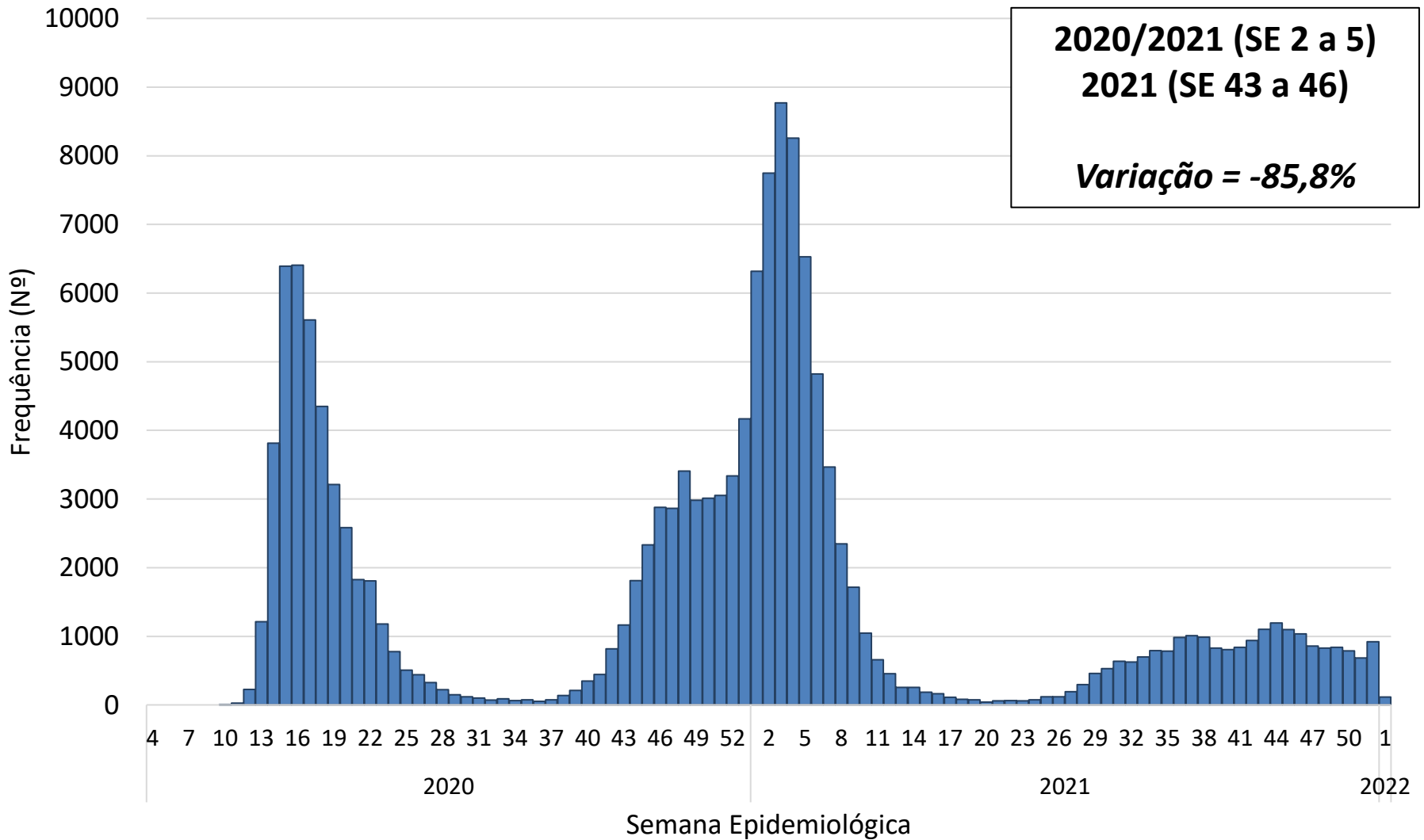
REINO UNIDO

INTERNAÇÕES EM UTI



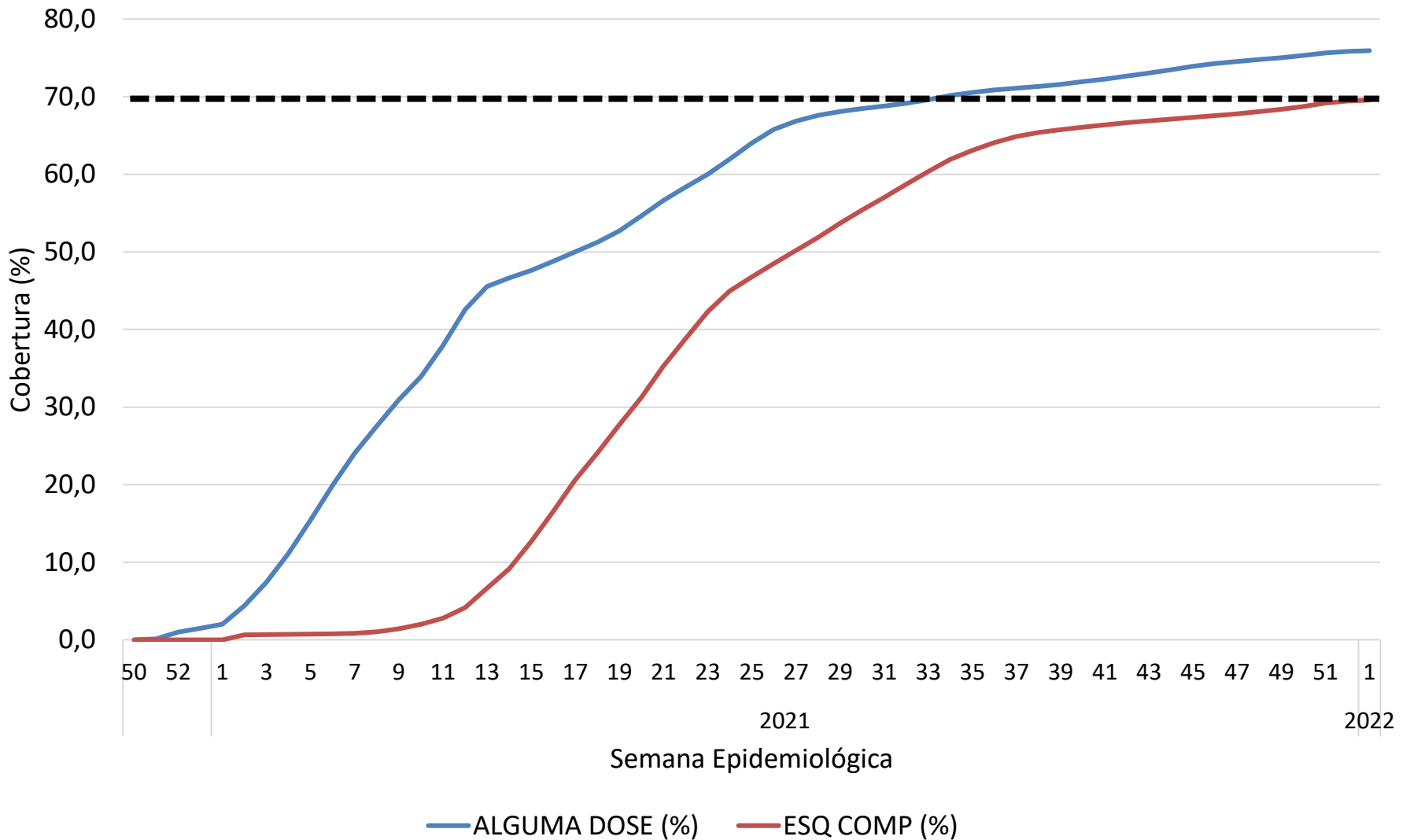
REINO UNIDO

ÓBITOS



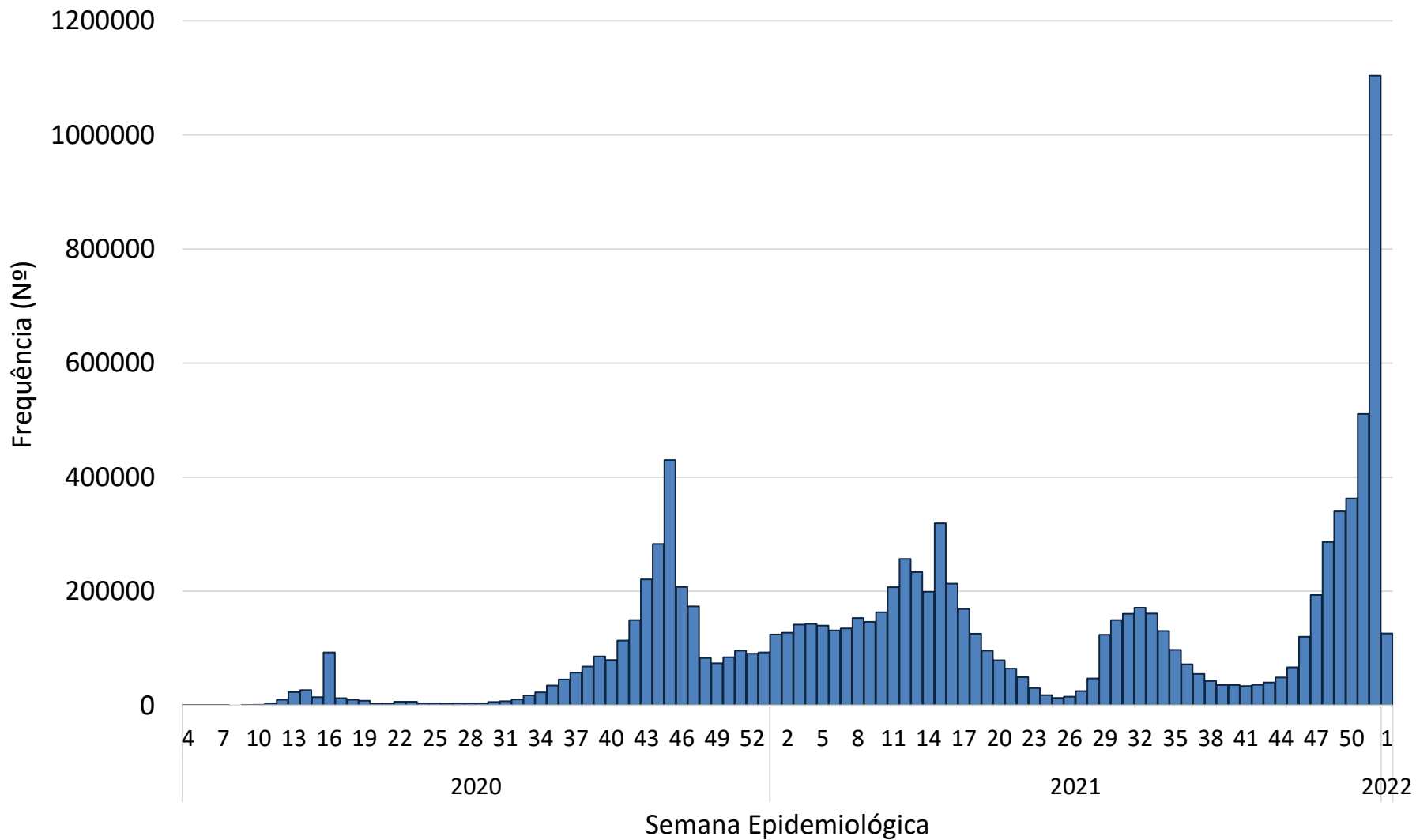
REINO UNIDO

COBERTURA VACINAL



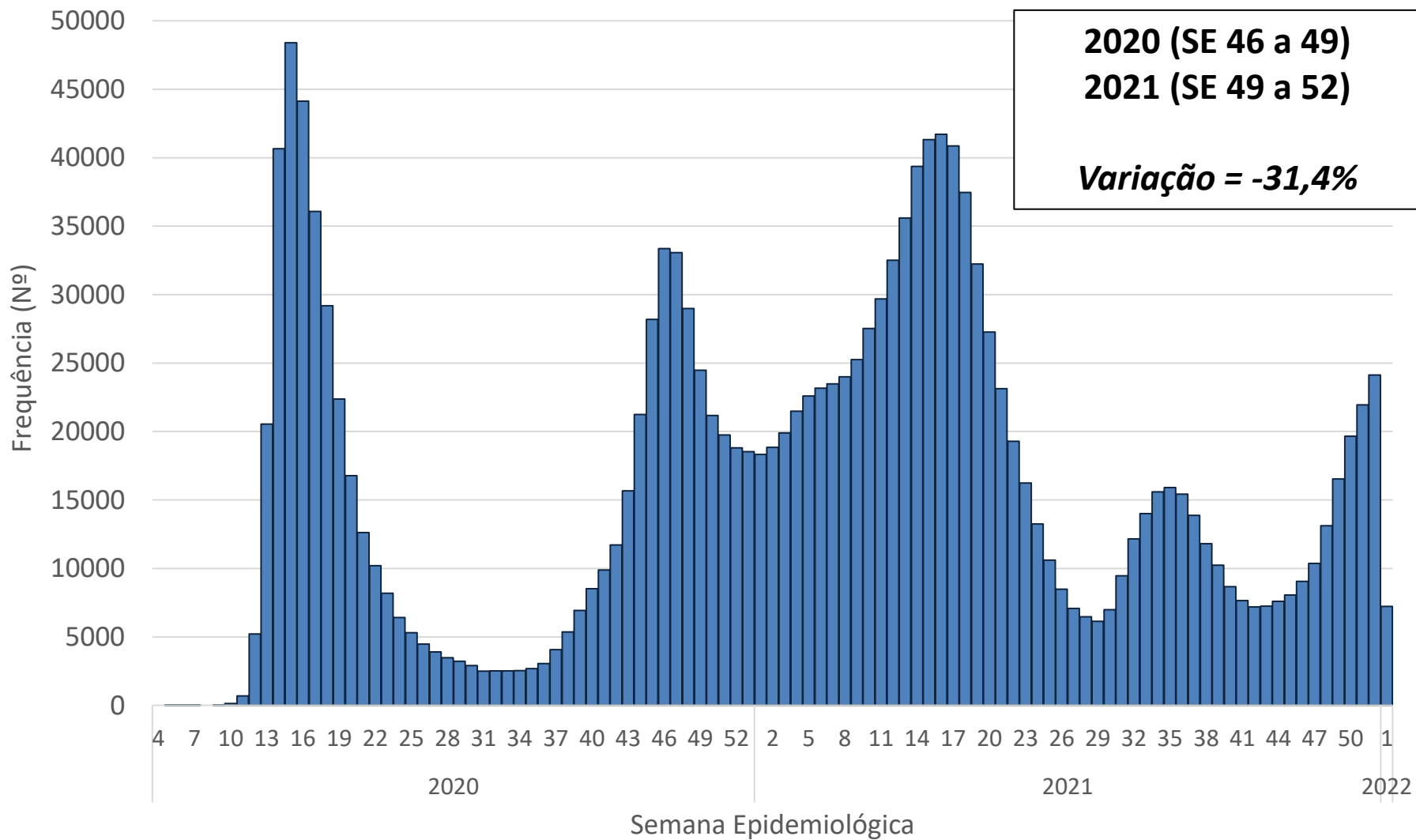
FRANÇA

CASOS



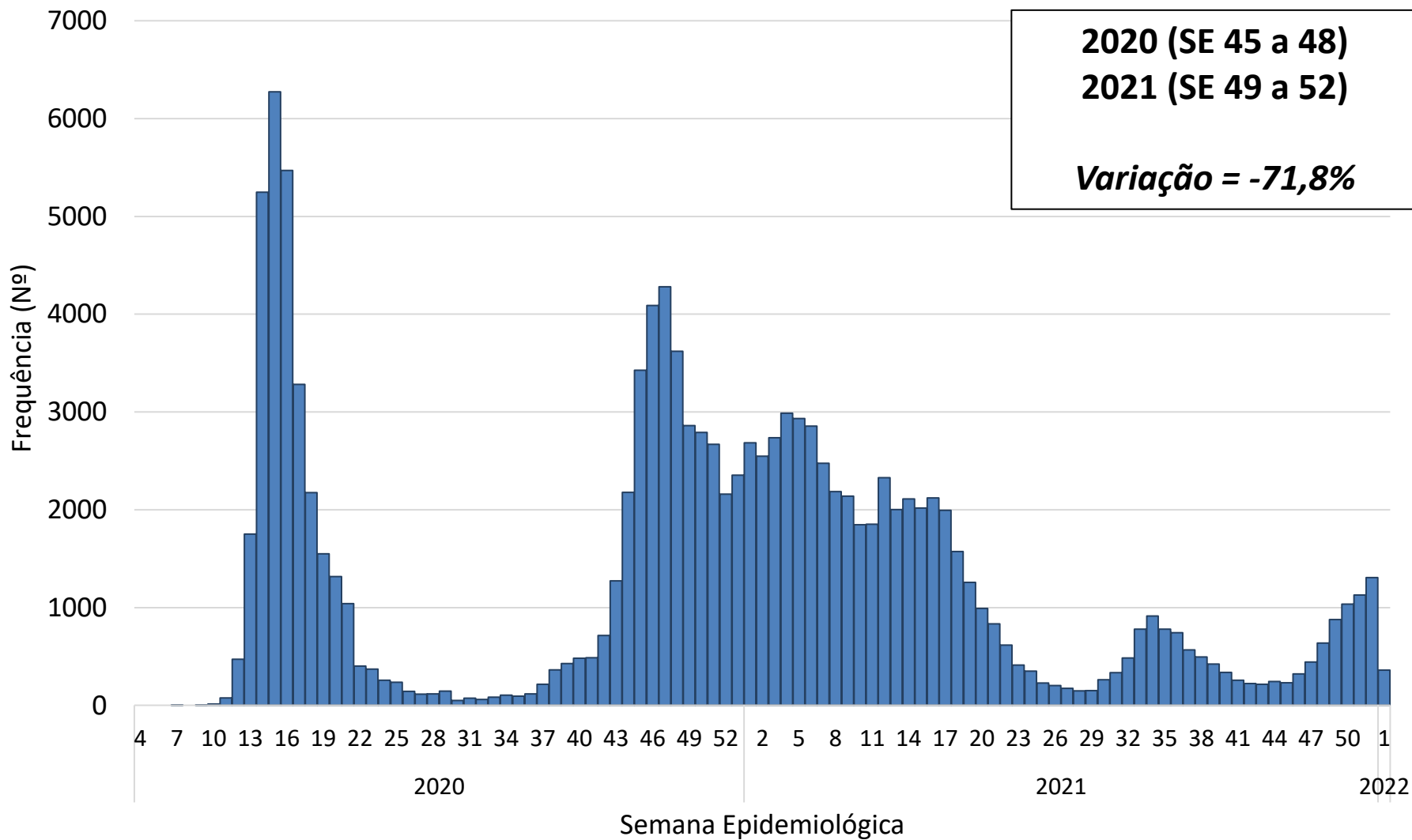
FRANÇA

INTERNAÇÕES EM UTI



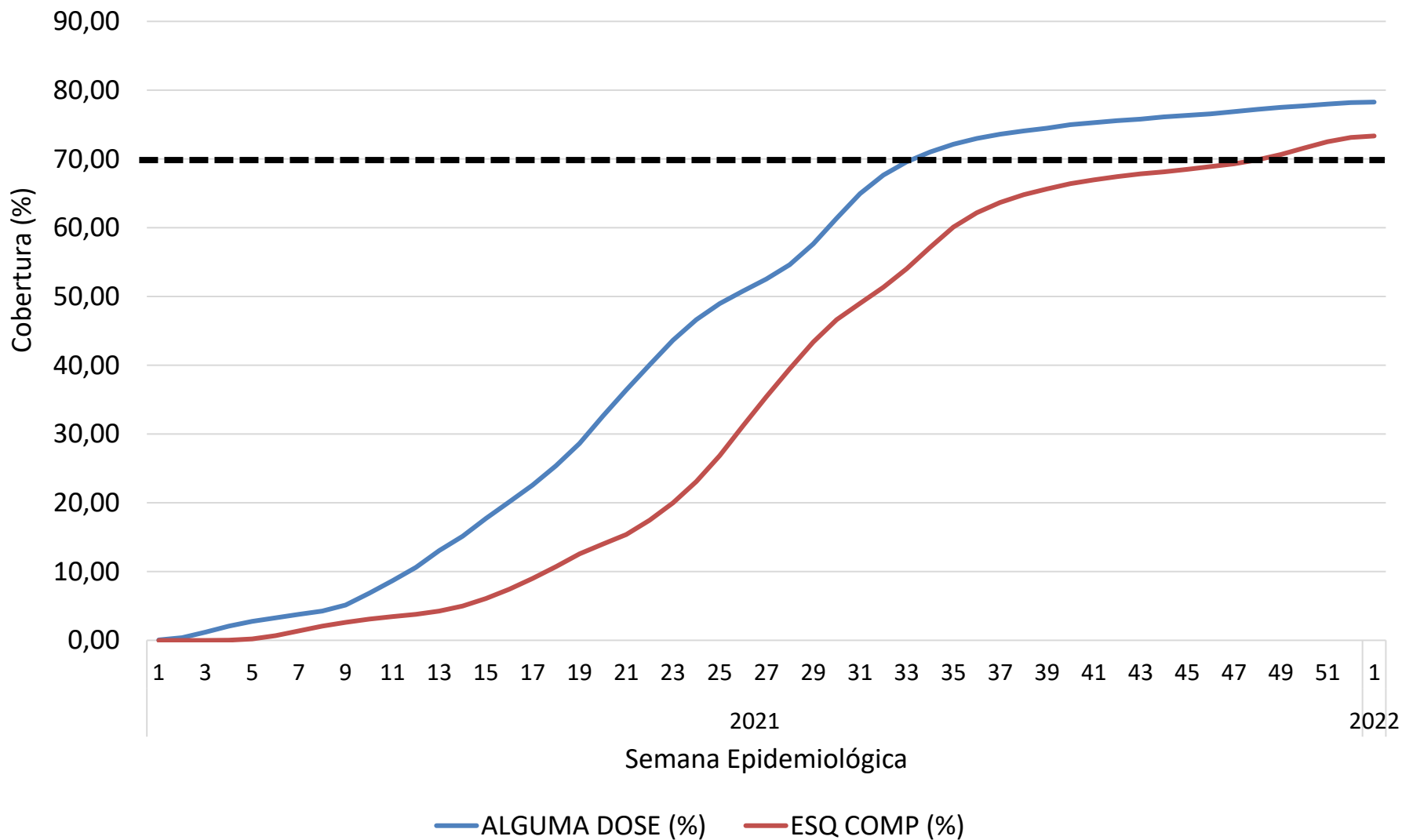
FRANÇA

ÓBITOS



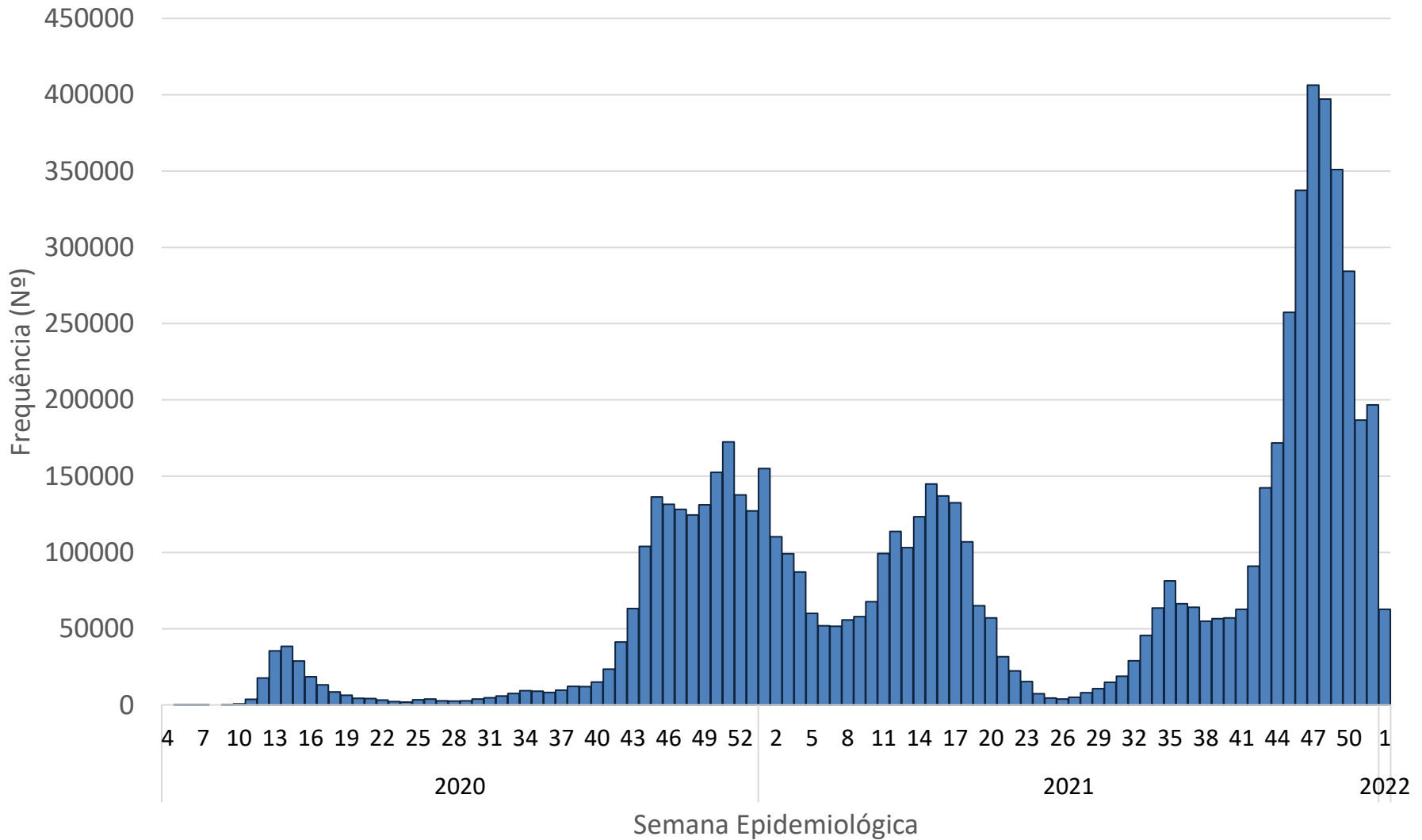
FRANÇA

COBERTURA VACINAL



ALEMANHA

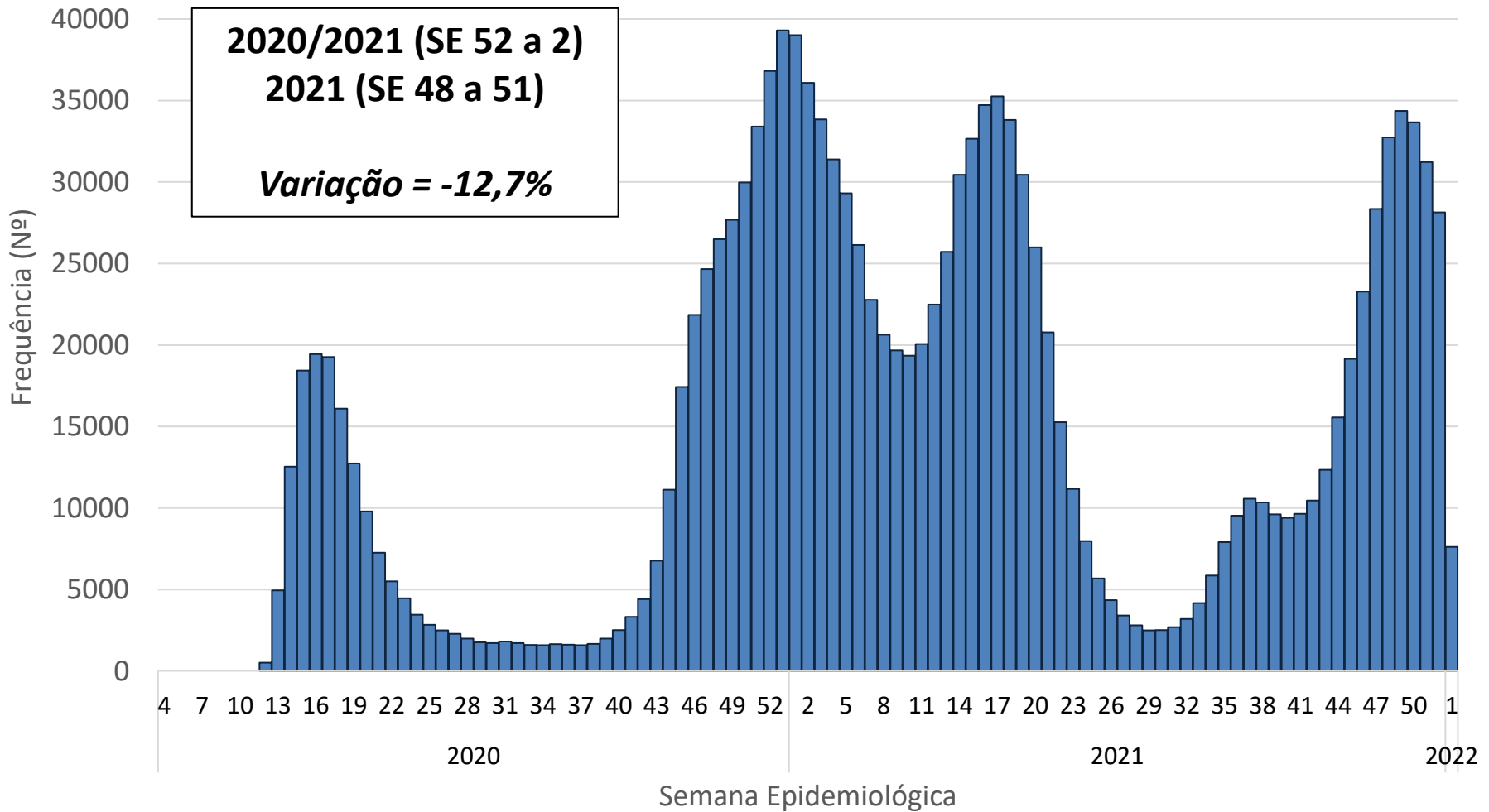
CASOS



ALEMANHA

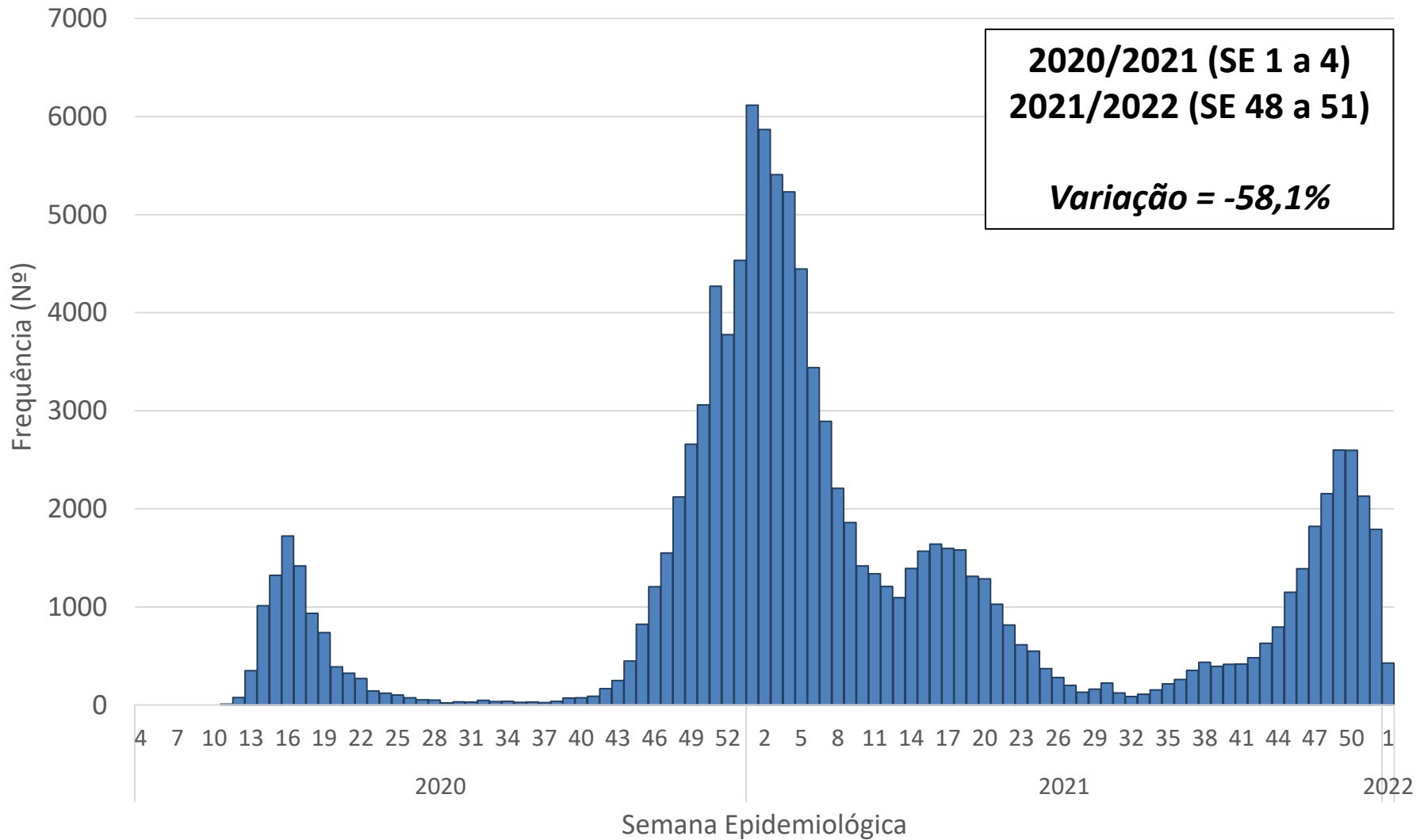
INTERNAÇÕES EM UTI

UTI



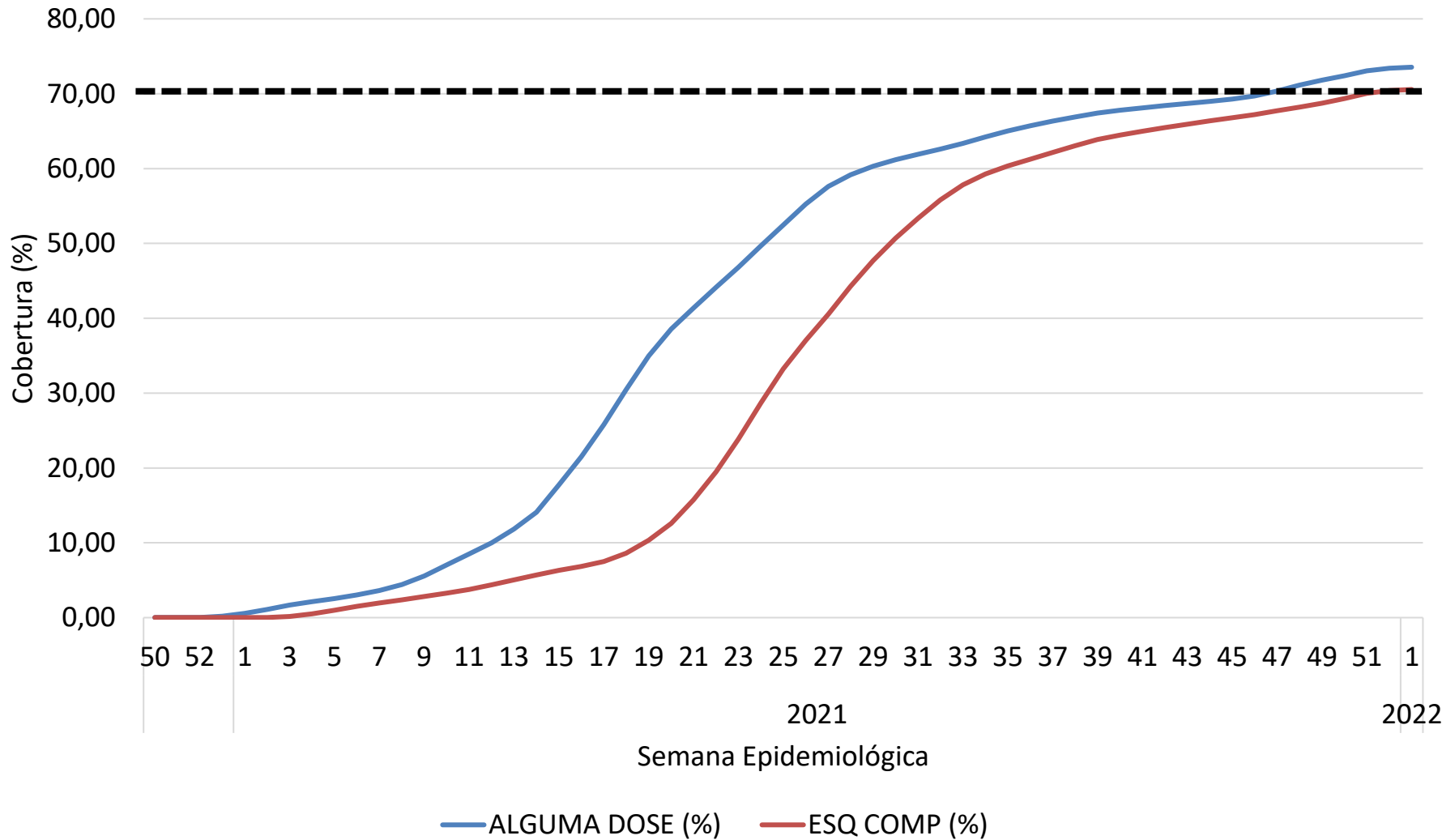
ALEMANHA

ÓBITOS



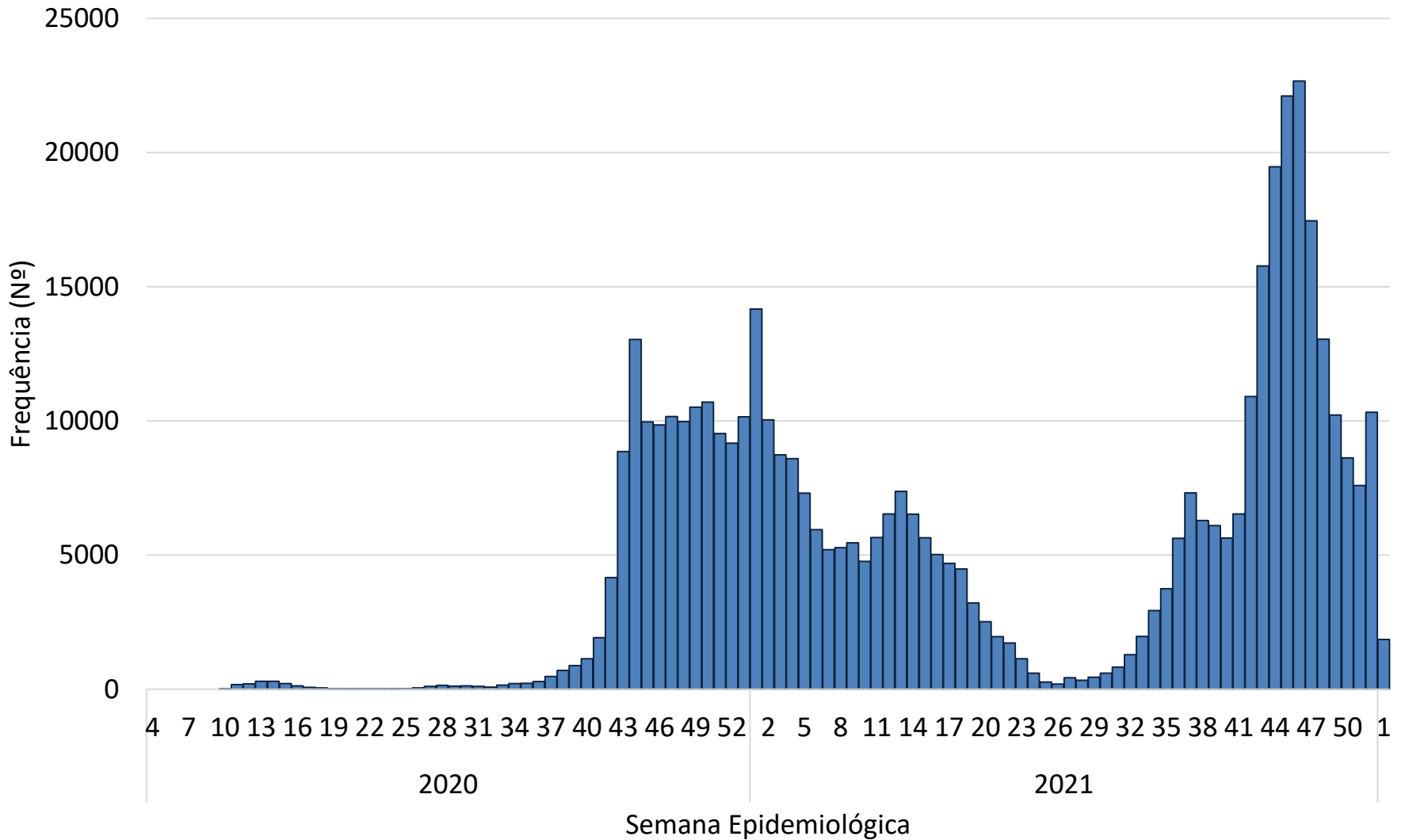
ALEMANHA

COBERTURA VACINAL



ESLOVÊNIA

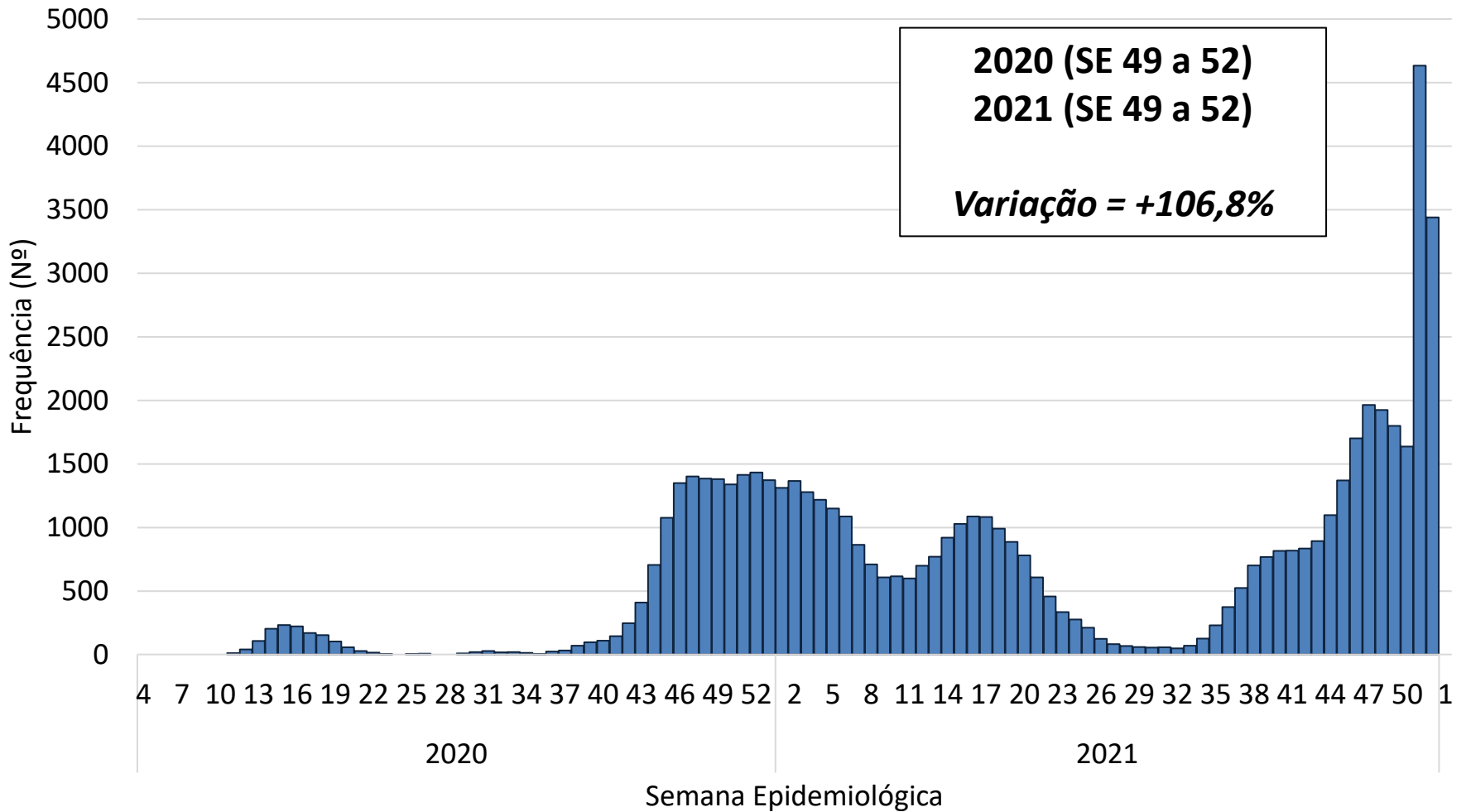
CASOS



ESLOVÊNIA

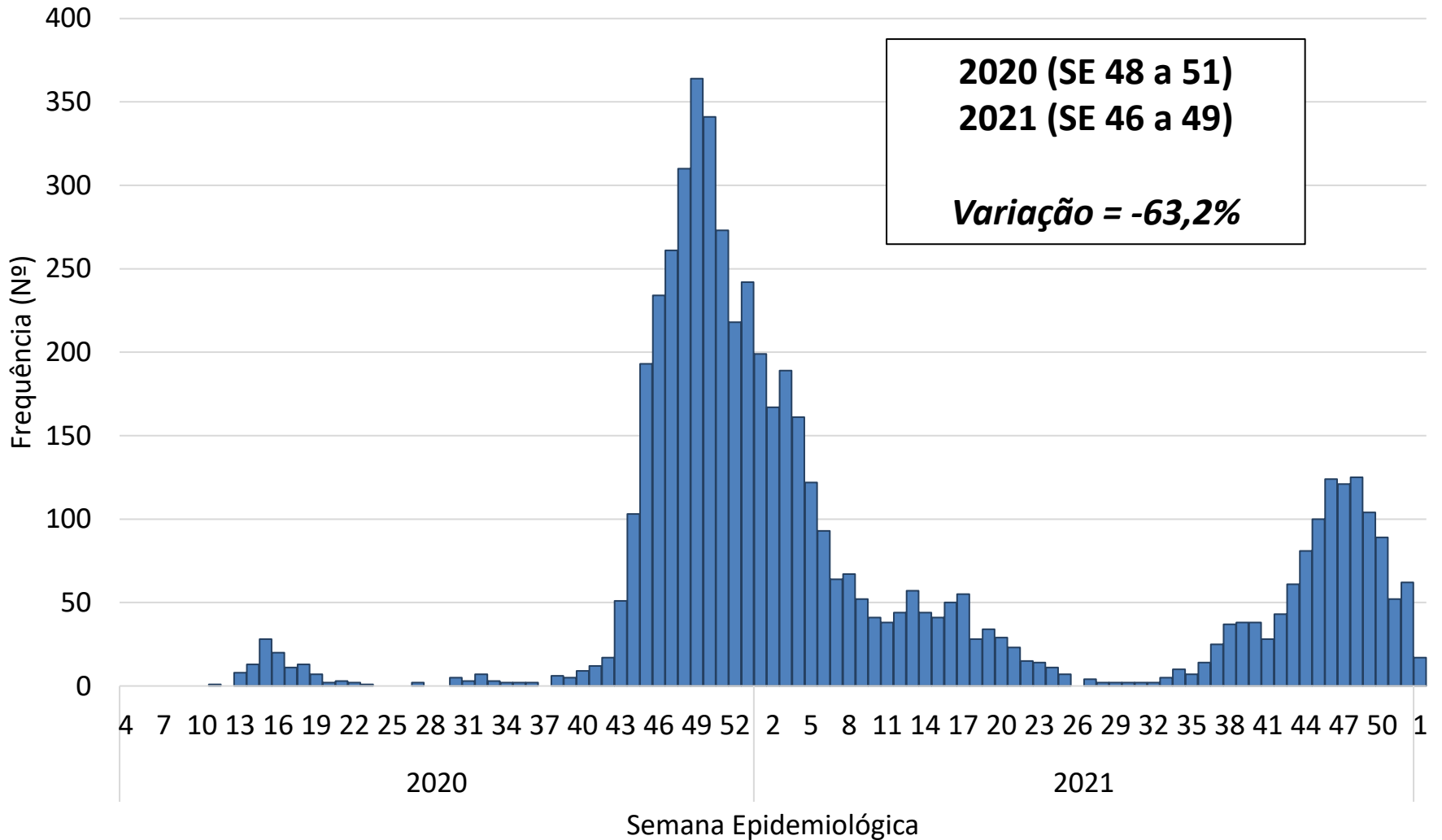
INTERNAÇÕES EM UTI

UTI



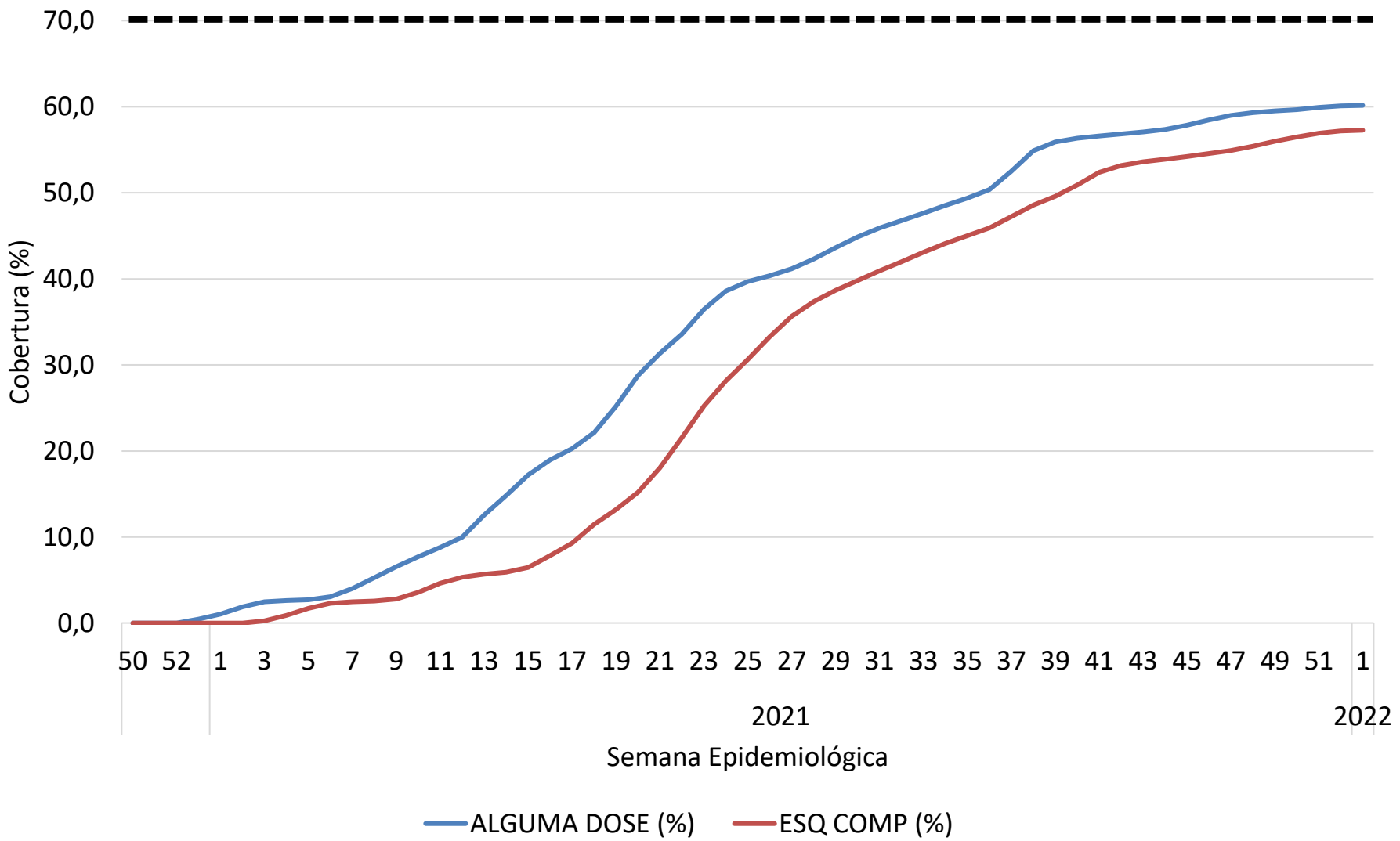
ESLOVÊNIA

ÓBITOS



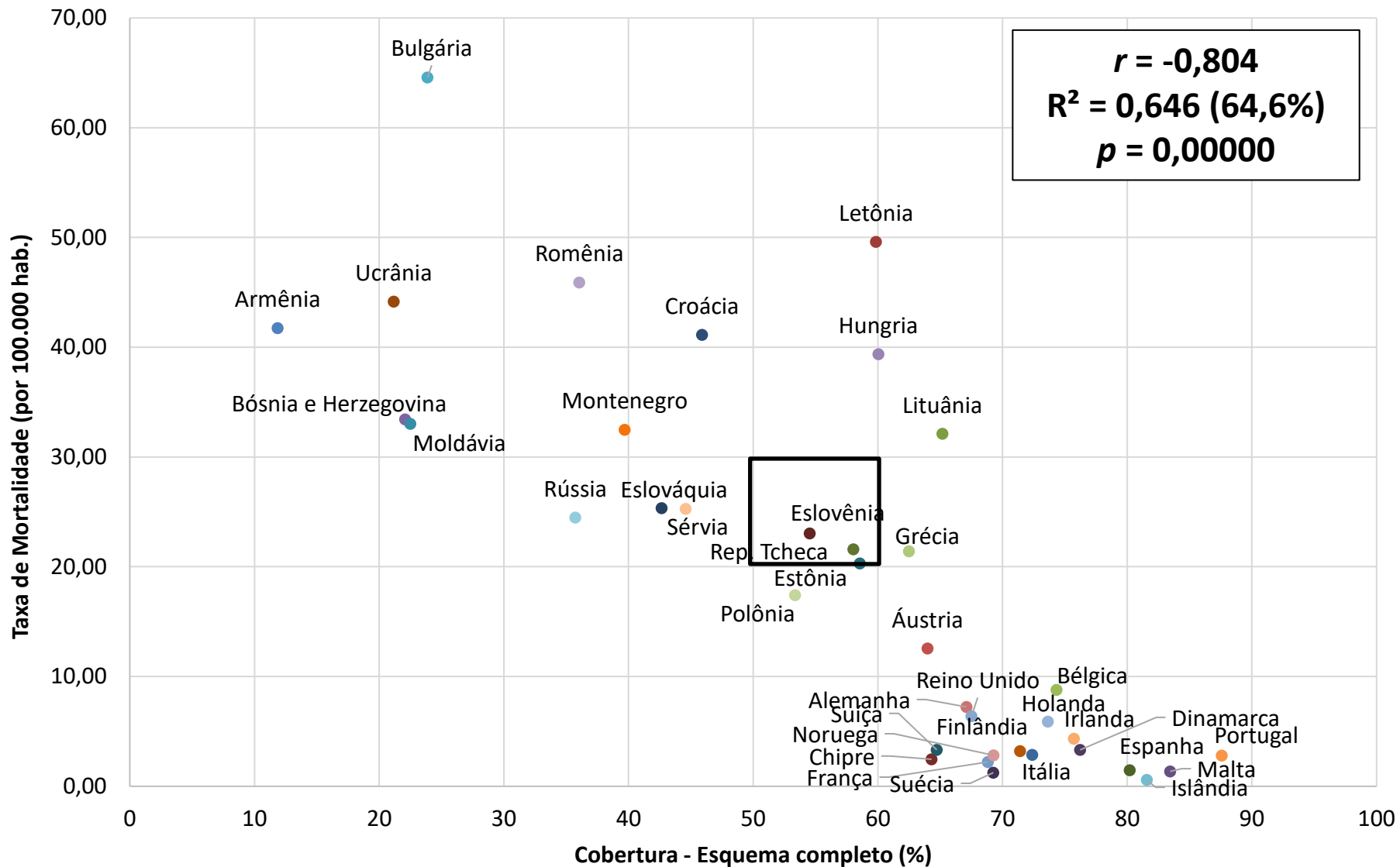
ESLOVÊNIA

COBERTURA VACINAL



EUROPA

NOVEMBRO/2021



PERSPECTIVAS PARA 2022

➤ Alagoas

- Elevação de casos → a partir da SE 08 (20 a 26/02/2022) até ± SE 21 (22 a 28/05/2022);
- Sazonalidade com a variante Delta predominando na circulação viral;
- Impacto da Ômicron + Delta (?)
- Vacinação minimizará a mortalidade (ampliação das coberturas, homogeneidade e dose de reforço [imunossuprimidos e imunossenescentes]).

OBRIGADO